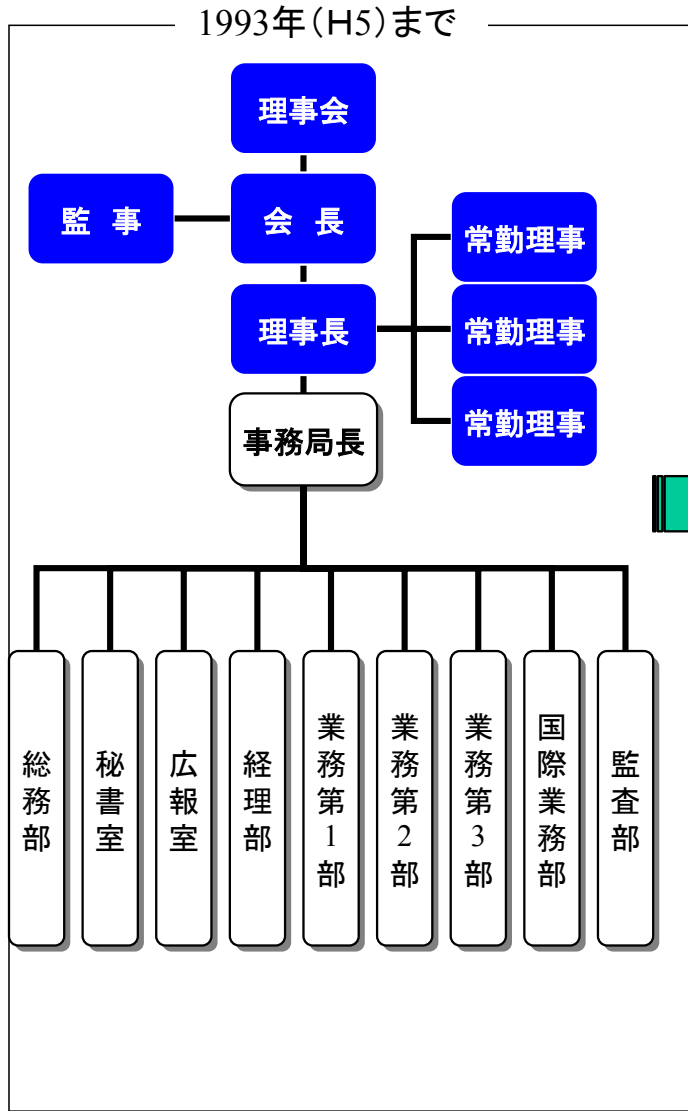
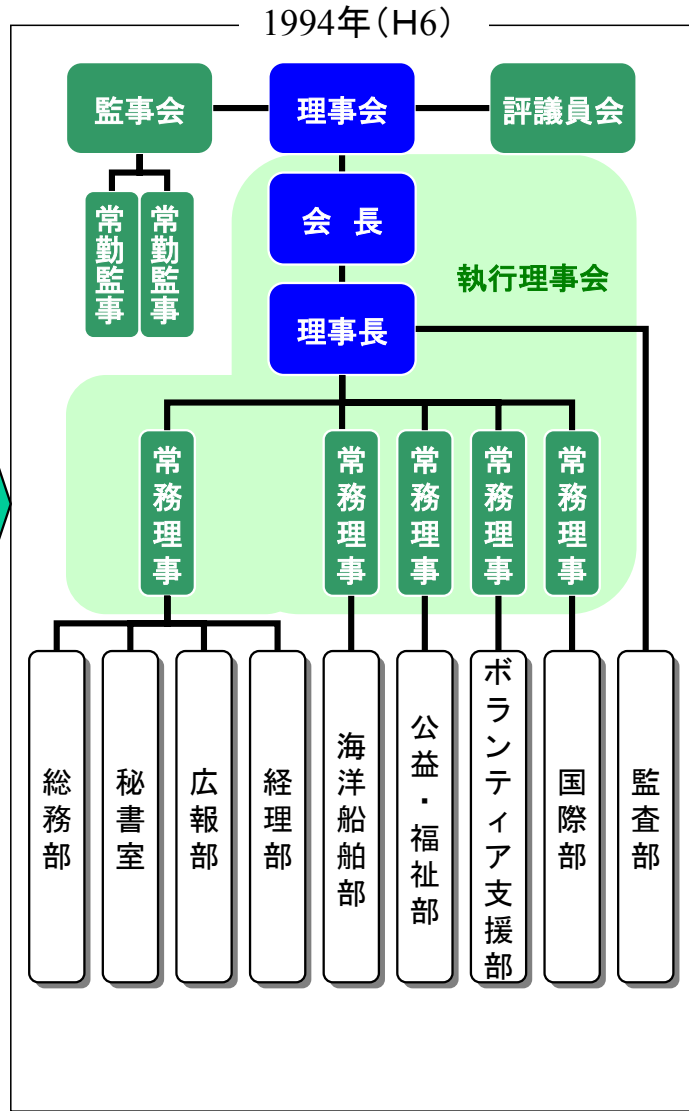


組織の変遷



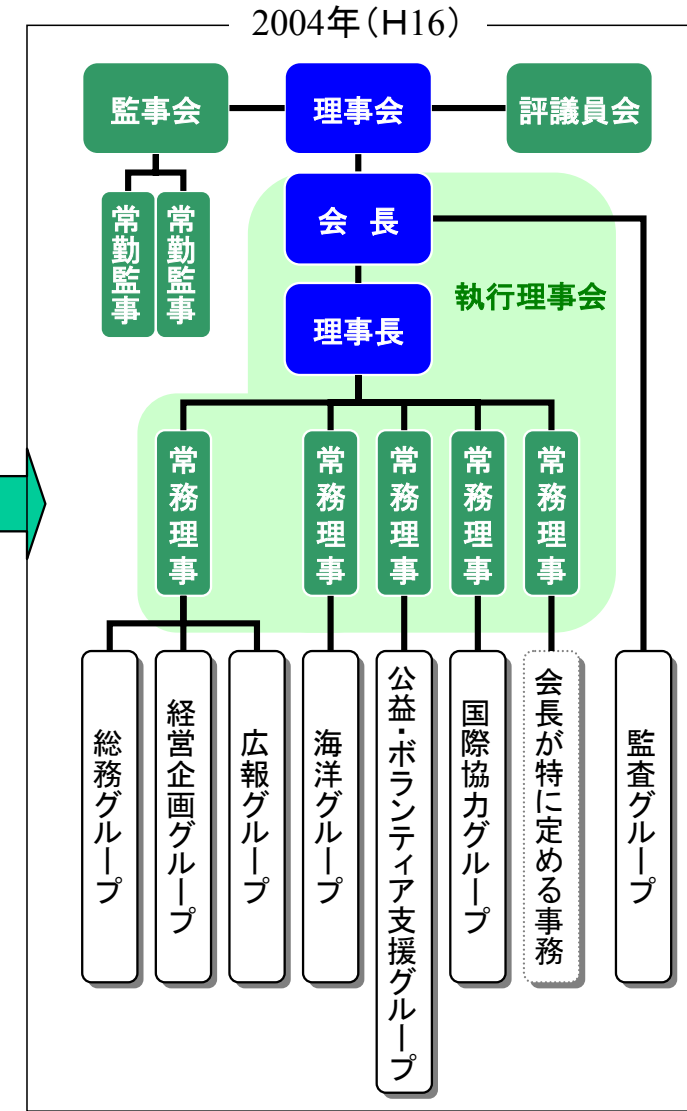
< 役員の選任方法 >
 会長及び理事は理事会において選任する。
 理事及び監事は会長が選任する。

< 事務局の運営体制 >
 事務局長が理事長の命を受け、事務局を総括。



< 役員の選任方法 >
 会長、理事長及び常務理事は理事会において互選し、評議員会の審議を経る。
 常勤監事は監事において互選し、評議員会の審議を経る。
 評議員は理事、監事を兼ねることが出来ない。

< 事務局の運営体制 >
 管理部門と事業部門の相互チェック機能の確立



< 事務局の運営体制 >
 少人数による、より効率的な業務運営を目指し、流動的な人員配置ができるグループ制を導入。

* 常勤役員6名 職員数90名(定員112名)
 支出総額に占める人件費の割合: 2.6%(数字はいずれも2004年度実績)

日本財団 インターネットホームページ「六分儀」のトップページ

助成・支援事業に関するタイムリーな情報が公開されている。

The screenshot shows the homepage of the Nippon Foundation website. At the top left is the logo for '日本財団 The Nippon Foundation'. To its right is a search bar labeled 'サイト内検索' and a 'サイトマップ' button. Below the logo is a banner with three images: a group of children, people working outdoors, and three women in a meeting. The banner text reads 'Back Always aiming at support that sets itself apart... わざすのは、一歩先の支援です。' Below the banner is a navigation bar with four categories: '海・船', '福祉・ボランティア', '国際', and '芸術・スポーツ・教育'. On the left side, there is a vertical menu with links such as '日本財団について', '会長あいさつ', '名称・所在地', '採用情報', '個人情報保護について', '情報公開', 'PRESS RELEASE', '広告一覧', and '夢の貯金箱 ~寄付のご案内~'. The main content area is divided into three sections: 'お知らせ Information' with news items like '小野田自然塾 夏の親子キャンプの様態を紹介します (09/07)', '福祉車両助成団体のみなさまへ(水害時の福祉車両の取り扱いについて) (09/06)', '海外留学生を対象とした採用活動について (09/01)', '2006年度助成金申請が始まります (09/01)', and '改修事業助成(高齢者・障害者向け)申請受付中 (08/31)'; 'トップニュース Top News' with a headline '寄付プロジェクト「夢の貯金箱」スタート! ~100%の基金をはじめます~' and a brief description; and a sidebar with promotional boxes for 'じゃあ誰かやっているの?', 'ハンセン病制圧活動 For The Elimination of Leprosy', '知と芸術に出会い空間 日本財団 バウ・ルーム', 'キッズ パラダイス', and '日本財団 図書館 The Nippon Foundation Library'. At the bottom, there is a notice '必見 日本財団聴覚障害者海外奨学生募集' with the text 'アメリカの大学で学びたい聴覚障害者の方々を募集しています。10'.

基幹システム「システムNIPPON」での審査画面

← 助成事業処理一覧

審査所感入力画面 →