



**ewoman**  
growth & community

# 秋のレビュー

**Nov. 10<sup>th</sup> , 2016**

**イー・ウーマン**

**佐々木かをり**



ewoman  
growth & community

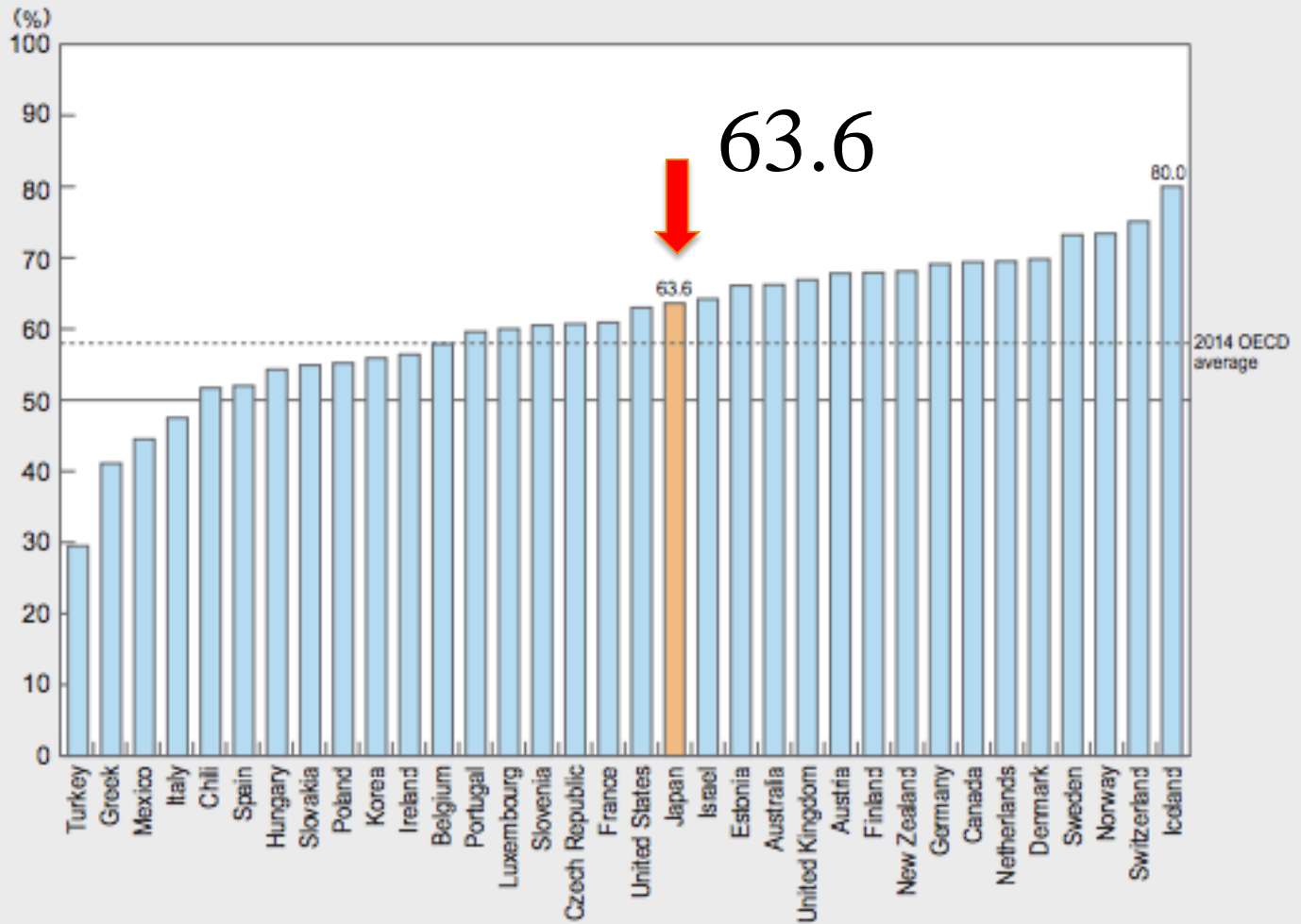


202030



## Female Employment Rate from Age 15 to 64

The female employment rate in Japan is 16th among 34 OECD countries.

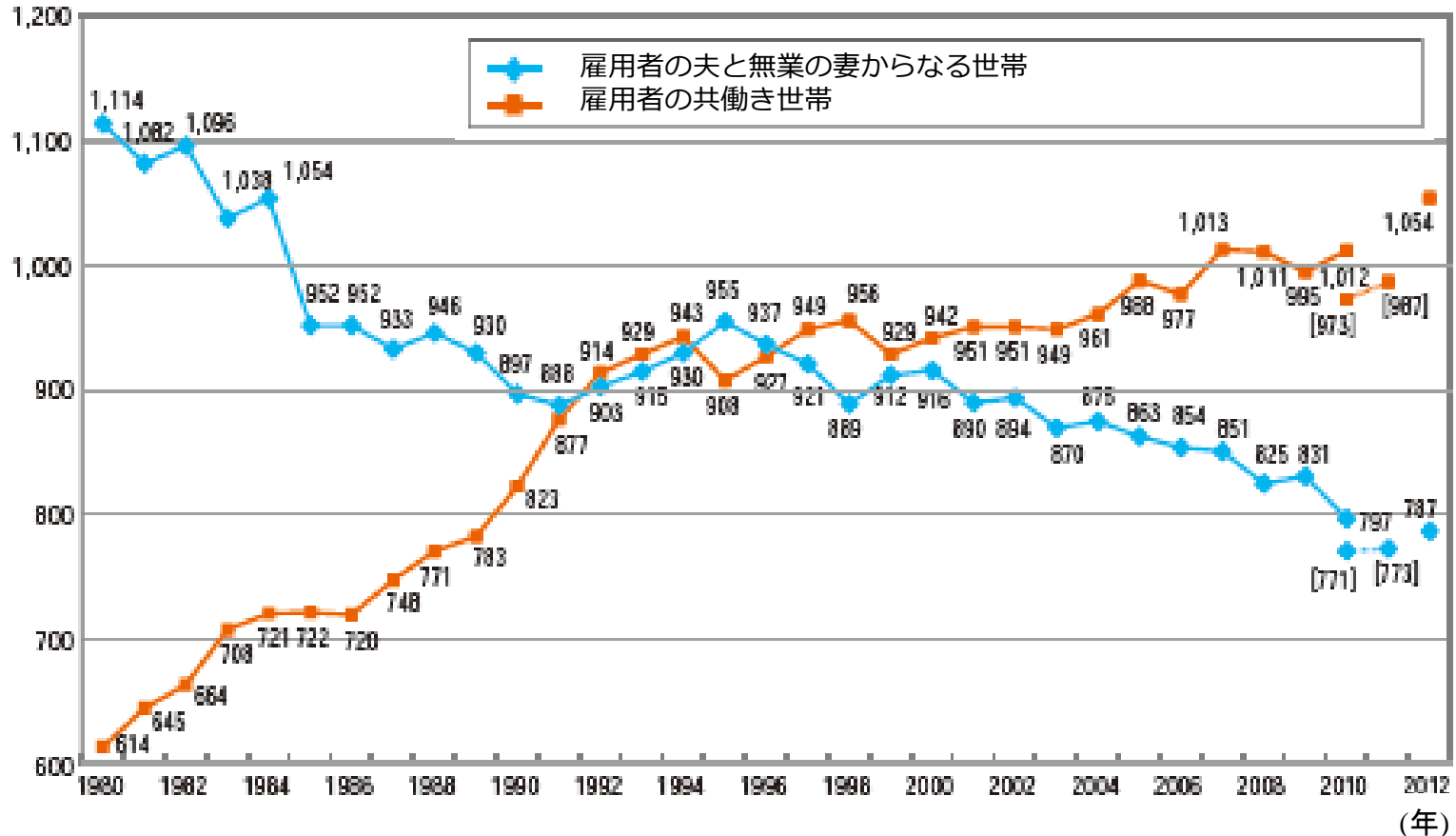


Source: Created from "Employment Outlook 2015," OECD

Note: "female employment rate" = the number of female employees / female population

# 共働き世帯数の推移

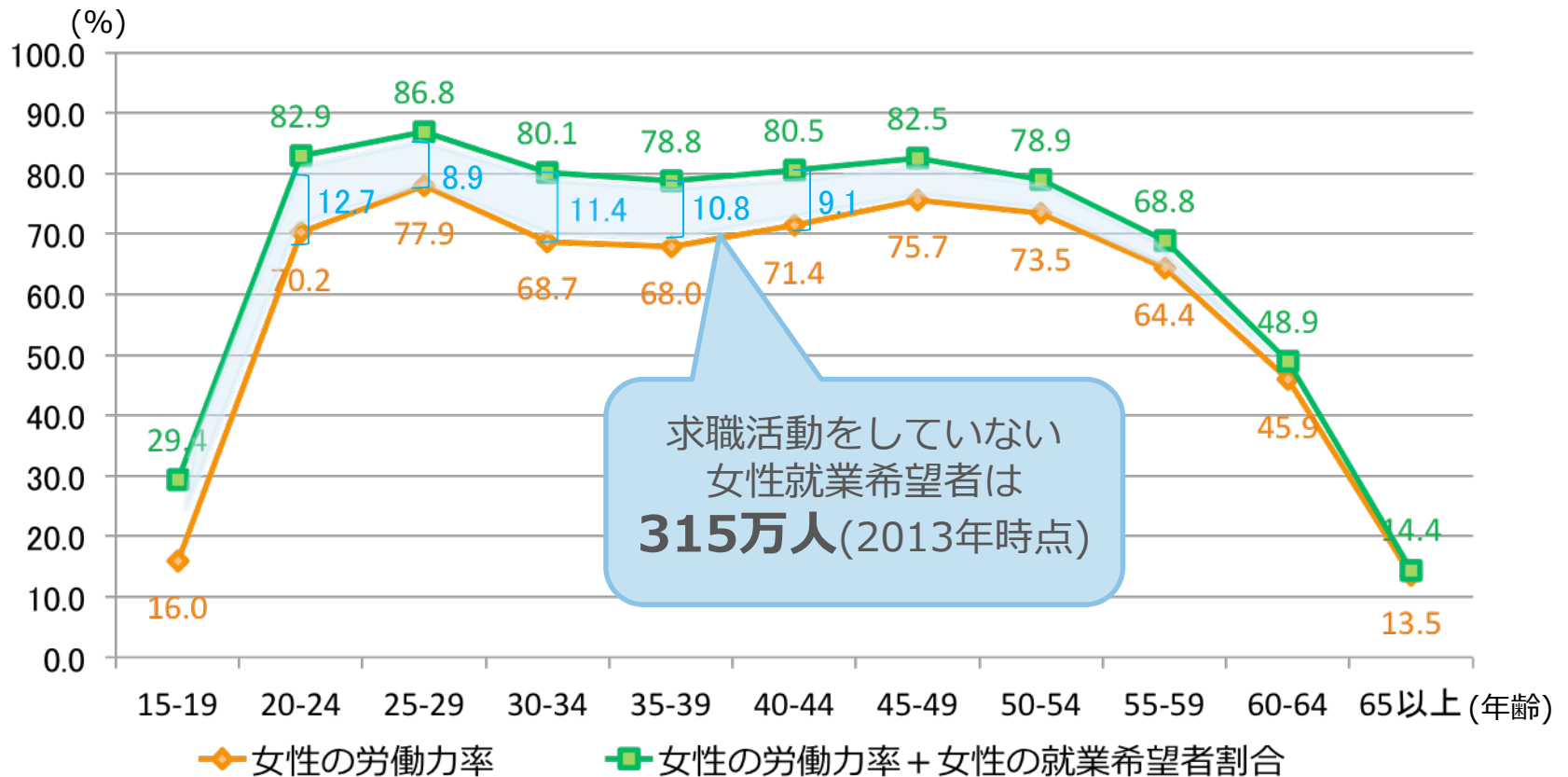
(10000世帯)



引用：内閣府男女共同参画局「Women and Men in Japan」 p.8 (2013).

共働き世帯は年々増加しており、  
1990年ごろから、共働き世帯が夫のみ働いている世帯を上回っている。

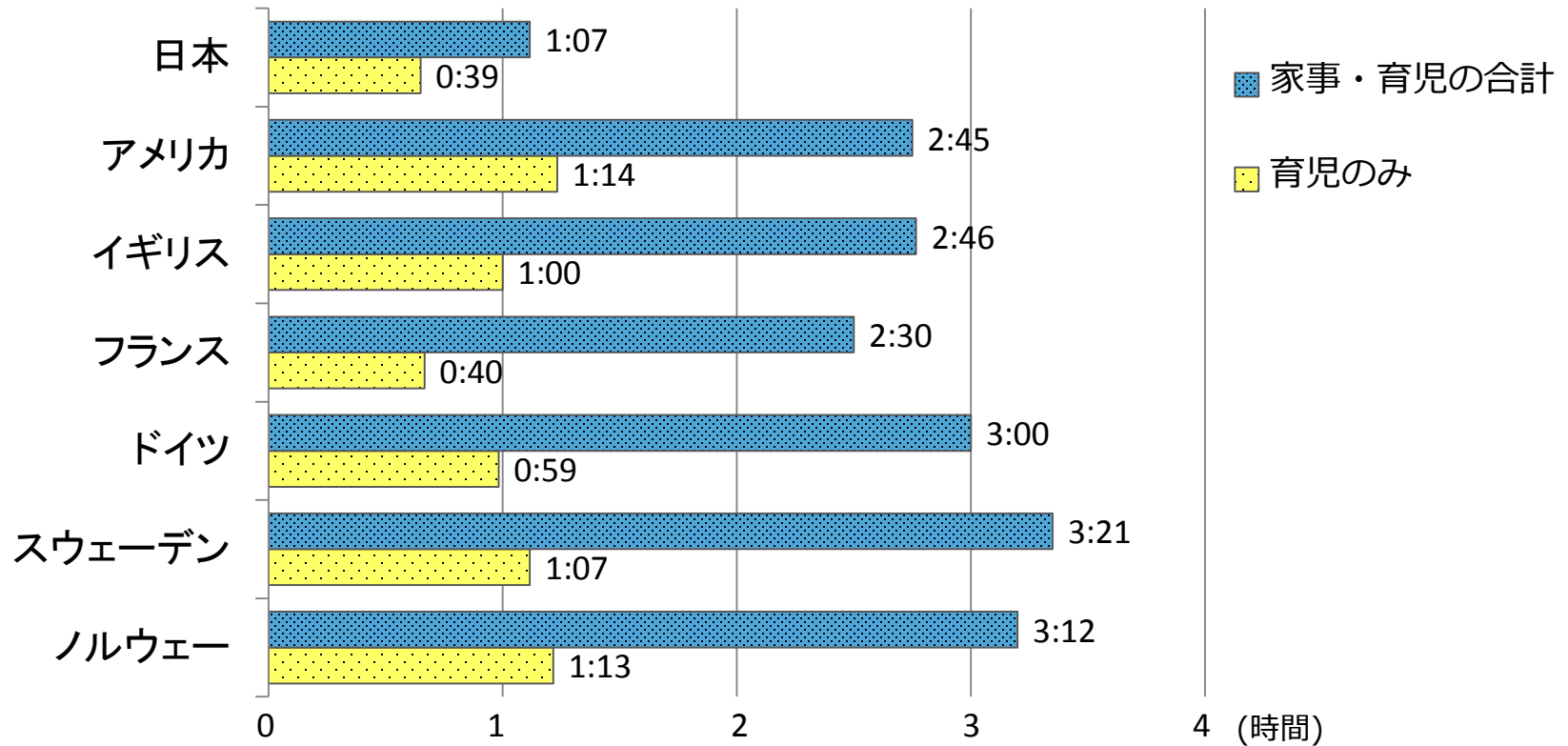
# 女性の潜在的労働力率



内閣府男女共同参画局「Women and Men in Japan」 p.8 (2013). を元に作成  
参考：男女共同参画推進連携会議「ひとりひとりが幸せな社会のために」(2014).

出産退職が増え労働力率の落ち込む30代でも  
潜在的労働力率は80%前後を保っている。

# 6歳未満の子を持つ夫が 家事や育児に費やす時間

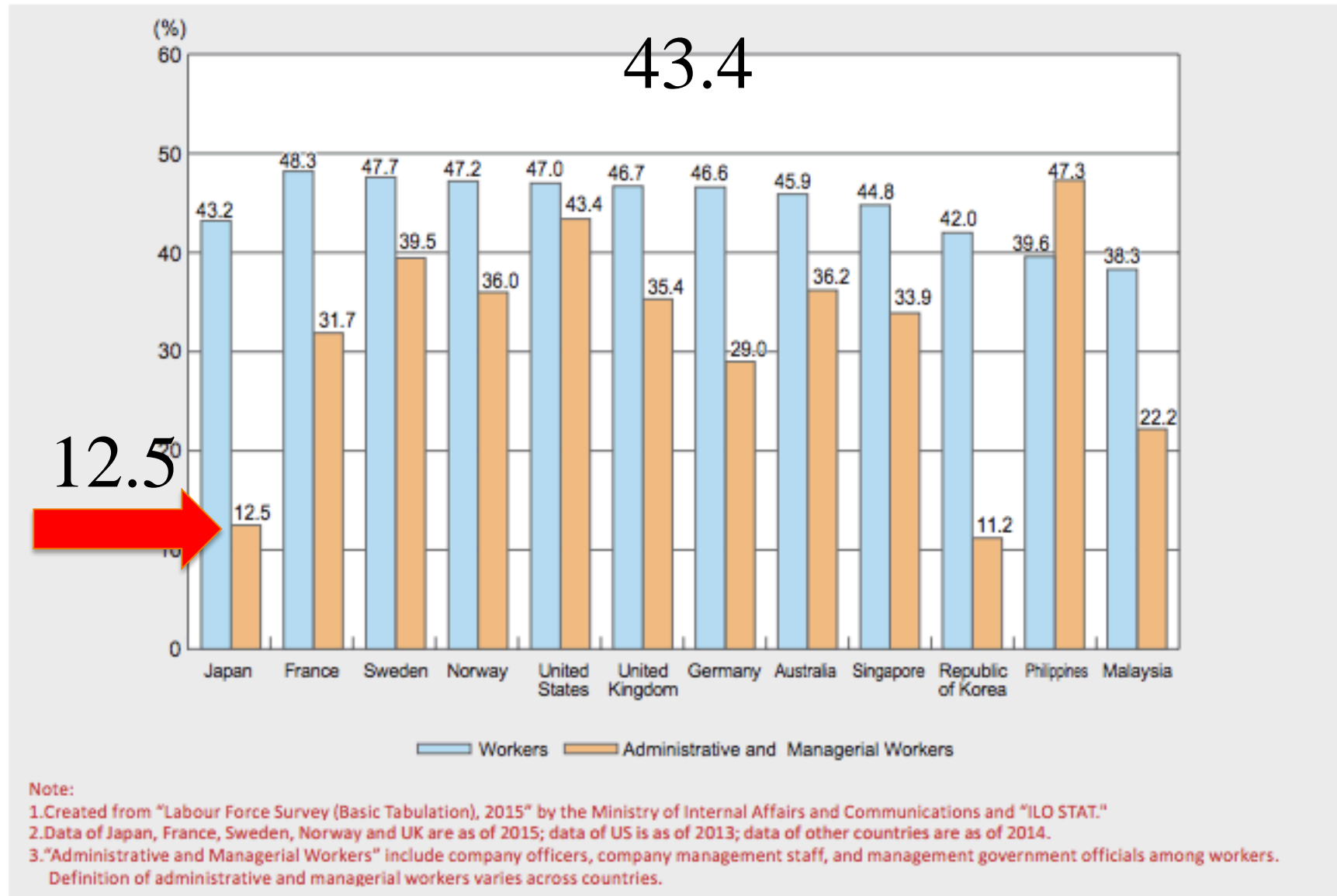


引用:内閣府男女共同参画局 "Women and Men in Japan" p.11 (2013).

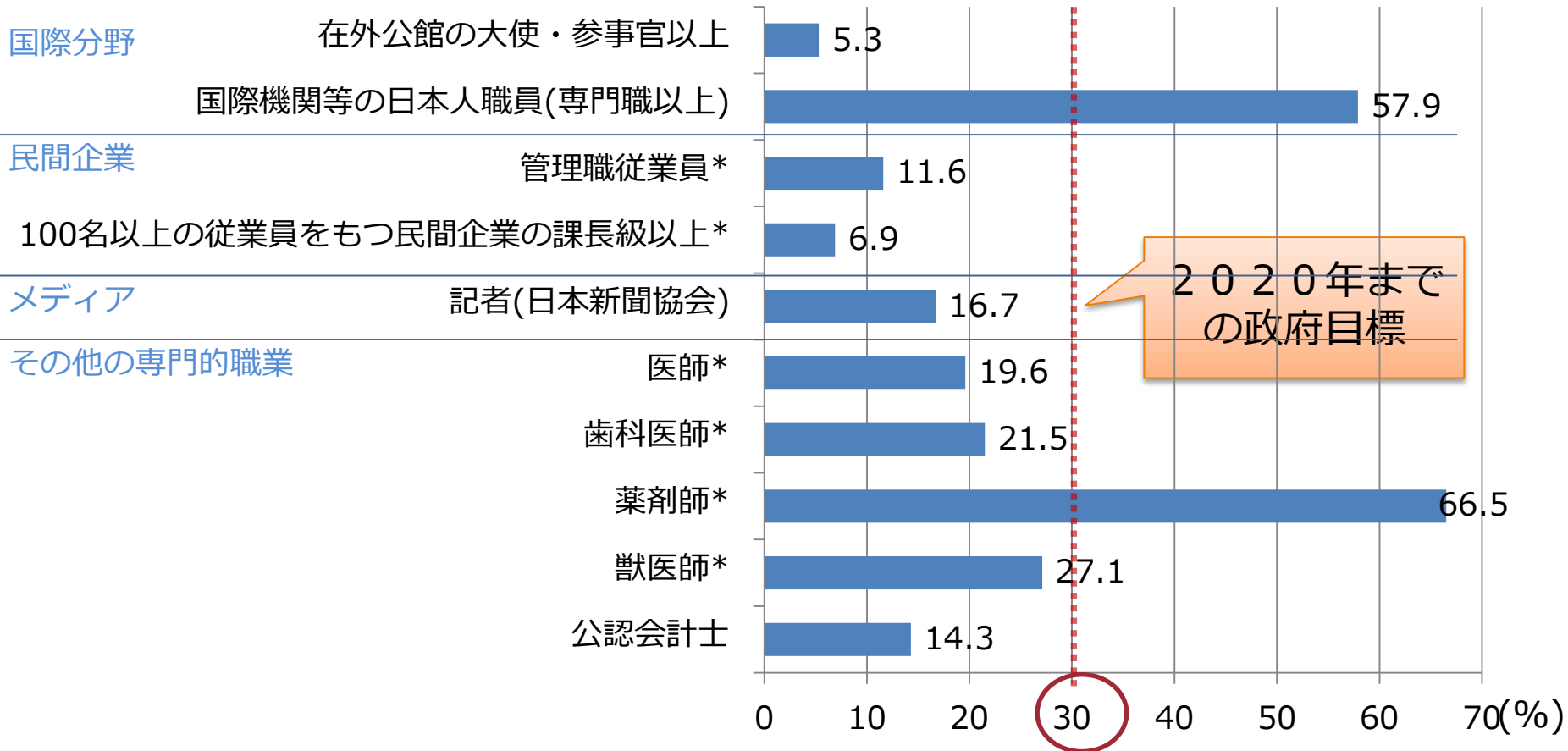
日本における夫の家事・育児時間水準は国際的に最低レベルである。

## ■ Proportion of Female Workers and Female Administrative/ Managerial Workers

The proportion of female administrative and managerial workers in Japan is lower than other countries.



# 方針決定過程への女性の登用率



内閣府男女共同参画局「Women and men in Japan」 p.4 (2013). のデータを元に作成

安倍内閣は、指導的地位における女性の登用率を  
2020年までに30%とする目標を掲げている





## ■ Proportion of Women in Parliament

Rank (Lower or single house)	Country	Lower or single house			Upper House or Senate		
		Total	Women	Percentage of Women	Total	Women	Percentage of Women
1	Rwanda	80	51	63.8%	26	10	38.5%
2	Bolivia	130	69	53.1%	36	17	47.2%
3	Cuba	612	299	48.9%	-	-	-
4	Seychelles	32	14	43.8%	-	-	-
5	Sweden	349	152	43.6%	-	-	-
60	Canada	338	88	26.0%	83	31	37.3%
70	China	2959	699	23.6%	-	-	-
91	Saudi Arabia	151	30	19.9%	-	-	-
95	United States	434	84	19.4%	100	20	20.0%
104	Indonesia	555	95	17.1%	-	-	-
111	Korea	300	49	16.3%	-	-	-
123	Turkey	550	82	14.9%	-	-	-
131	Russia	450	61	13.6%	170	29	17.1%
144	India	543	65	12.0%	243	31	12.8%
154	Brazil	513	51	9.9%	81	13	16.0%
156	Japan	475	45	9.5%	242	38	15.7%

95



156



Source: Created from "Women in Parliaments," International Parliamentary Union.

Note:

1. Data as of 1st February 2016.
2. Countries Surveyed: 189 countries. Top 10 countries and G20 countries are extracted.



**ewoman**  
growth & community

# The 20<sup>th</sup> International Conference for Women in Business

[www.women.co.jp/conf](http://www.women.co.jp/conf)





**ewoman**  
growth & community

# The 20<sup>th</sup> International Conference for Women in Business

[www.women.co.jp/conf](http://www.women.co.jp/conf)





無断転写







ewoman  
growth & community

[www.women.co.jp/conf](http://www.women.co.jp/conf)

Join  
us! Sunday,  
July 23<sup>rd</sup>,  
2017



無断転写・複写を禁ず All rights reserved.  
2016 ewoman, Inc.

ewoman growth & community  
新しく女性の声を取り入れるサイト  
イー・ウーマン

取材のご依頼 | 講演のご依頼 | TVラジオ出演のご依頼 | お問い合わせ ENGLISH

2015.08.18. Tue 17:48

HOME 円卓会議 調査 対談 特集 eshop 表参道コレクション

キャリア ニュース マネー&リーガル カラダ ソサエティ アクティブライフ

Choose from 59 covers  
Action Planner  
自分を予約する手帳

2015年10月1日発行 発売中

気になるキーワードで検索してみよう!!

働く人の円卓会議

キャリア この20年間、働くことへの意識変化、あり変化したか?【バックナンバー】  
宮崎未加子 株式会社イー・ウーマン 代表取締役社長、株式会社ユニカルインテラーショナル 代表取締役社長

ニュース インタウの今、ご存知ですか?【バックナンバー】  
木止高子 特定非営利活動法人ジェン(ジェン)理事・事務局長

ソサエティ 児童相談所、相談は「通報」したとありませんか?【バックナンバー】  
高橋美子 育児情報誌[miku]編集長、インナー・ネット・サポ(こたぐさ)編集長、NPO法人児童虐待防止全国ネットワーク理事

ニュース 本土の人は、沖縄に冷淡だと思いませんか?

おすすめトピック  
【平成 25年度発表中】  
研修テーマ: 管理職にむかえし  
9月29日(土)19:00-21:00 表参道コレクションにて  
管理職になるのはいいこと? もて出される? 管理職の仕事は? いい管理職とは? ... 国際女性ビジネス会議での円卓会議をひきつぎ、豪華講師陣で開催です。ガラスウインク系ネットワークの精華もあります。是非ご参加を!  
講師:  
伊藤 晴さん (リクルートホールディングス、ダイバーシティ推進部 部長、前ゼクシー推進部長)  
田中 華沙さん (通信会議 取締役兼社員開発推進部長)  
フアンリクター: 佐々木かをり  
詳細お申し込みは [こちら](#)、[表参道コレクション](#) から

最新の特別なメロンでつくられたサプリメント  
メロンリベア

秋の表参道コレクション 参加者募集開始!

ewoman growth & community  
新しく女性の声を取り入れるサイト  
イー・ウーマン

取材のご依頼 | 講演のご依頼 | TVラジオ出演のご依頼 | お問い合わせ ENGLISH

2015.08.21. Fri 13:12

HOME 円卓会議 調査 対談 特集 eshop 表参道コレクション

キャリア ニュース マネー&リーガル カラダ ソサエティ アクティブライフ

働く人の円卓会議

会議 4日目

会議番号: 3356 開催期間: 2015年07月31日 - 08月28日

カラダ 10-20代に、妊娠・出産のこと教えられますか?【バックナンバー】

4日目の投票結果

YES	53%	47%	NO
YES	59票	52票	NO

【議長】  
大塚ナナコ  
ハースコー・ディネーター、公益社団法人誕生学協会代表理事、株式会社ハースセンス 研究所 代表取締役

第3日目までに届いている投稿から...

07/31 DAY1  
08/03 DAY2  
08/05 DAY3  
08/07 DAY4

YES 自分にも教えられることがある (mayuypon 東京都・44)

NOからYESに変わりました。出産経験が浅いから教えられなかったと思っていましたが、経験までのことなら伝えられると思います。自分自身が悩んだことなども反面教師になるとしても体験を伝えてそこから考えてもらえたらいいと思います。聞かれて困るのはやはり「出産」ですが、その場合は周囲の出産経験者を紹介し、「だったらこの人の話を聞くといいよ」とすすめるなど、自分でもできることがあるのだとこの会議を通して思いました。

YES 息子に聞いてみよう (高打ち・熊本県・45)

はて?と記憶をたどっていた。息元に誘うする時は、私には多分なかったのだ。反対に、今の息子(20

おこな、hanaxxx さん ログアウト

南佐の特別なメロンでつくられたサプリメント  
メロンリベア

表参道コレクション  
入会者募集中

第80回 国際女性ビジネス会議  
Make History  
100名メンバー募集中

イー・ウーマンについて  
取材のご依頼 (お申し込みはこちら)  
講演のご依頼 (お申し込みはこちら)  
TVラジオ出演のご依頼





夫の健康サプリ「メロンリペア」  
**Melón Repair**

南仏の特別なメロン Melón  
メロンリペアとは Melón Repair  
開発ストーリー Story  
お音聲の声 Voice  
よくあるご質問 FAQ

今すぐ購入はこちら

Melón Repair  
**メロンリペア**  
南仏の特別なメロンでつくられたサプリメント

通常購入 30日間お試し  
定期購入 30日間お試し

トスサラ Toss Sala. 開発ストーリー

ユーザーインタビュー 開発ストーリー 使ってみました シーン

南フランスの特別なメロン  
メロンリペア

南フランスの特別なメロンでつくられたサプリメント  
メロンリペア

01 なぜ、イー・ウーマンがサプリメントを？  
02 抗酸化酵素の研究データを集めました  
03 スタッフが試してみました  
04 イー・ウーマンとピアが商品開発をスタート

食事をおいしく楽しく

おいしいだけではなく、栄養バランスも良きトスサラと一緒に作って、家族みんなで楽しく食べられます。

シーンを見る



**Scene Story**

健康であることはとても大切。カラダのことをちゃんと考えた食事をしたい。を言い訳にしないイー・ウーマンピアが製品開発に挑むったトスサラ。食卓を、ちょっと賢く、ちょっと健康にするために誕生しました。トスサラをおいしくいただく3つのシーンをご紹介します。



## ◆ 課題

- 求人票のあり方
- キャリア教育のあり方
- 男性の意識改革
- ダイバーシティ理解の推進
- 女性活躍推進法



ewoman  
growth & community

Thank you very much. Please check

ewoman.jp  
women.co.jp/conf  
www.unicul.com

[sasaki@ewoman.co.jp](mailto:sasaki@ewoman.co.jp)

Tokyo, JAPAN