

EBPM支援パートナーについて

〔 内閣官房による全府省庁へのEBPM支援業務を行革事務局と一緒に遂行していただく、EBPMの実践に有用な専門的かつ実践的な知見・経験を有する者のこと 〕

内閣官房
(行革事務局)

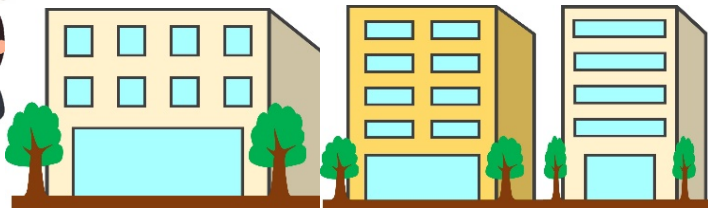
①依頼

希望する府省庁
(政策担当部局、EBPM推進部局等)

EBPMの実践に通じた有識者



②マッチング



※個別案件ごとに、守秘義務など有識者に提示の上、依頼・調整
※諸手当は内閣官房支弁。人数、日程、内容等詳細について応相談

【手続きの流れ】

- EBPMの専門的な知見からの助言・相談等を必要とするEBPM推進委員会の構成員(各府省庁)が、行革事務局に、当該知見を有する者を自らの議論に参画させてほしい旨打診
- これを受け、行革事務局において、あらかじめ内諾を得ている(EBPMの実践に有用な専門的かつ実践的な知見・経験を有する)有識者リスト(別紙)の中から、当該案件において助言・相談等を行うにふさわしい、利害関係のない者を選
- 行革事務局は、人選した有識者に対し、求めのあった構成員(具体的には各府省庁の政策担当部局やEBPM推進部局等)の行う議論の場に「EBPM支援パートナー」として御参画いただくよう調整
- 御参画いただくことで、構成員の機動的で柔軟な政策立案・見直しの実践を内閣官房が支援

- 行革事務局においてEBPM支援パートナー候補としてリストアップしている有識者の方は次のとおりです
- 実際に各府省庁から依頼があった場合には、この中から人選等した上で、その有識者の方に、依頼のあった官庁の議論の場に「EBPM支援パートナー」として御参画いただくこととなります

(敬称略、五十音順、計14名)
なお、このリストは、行革事務局において、適宜更新する等管理しているものです

池田 葉月	東京通信大学人間福祉学部人間福祉学科講師
※石田 恵美	BACeLL 法律会計事務所代表(弁護士、公認会計士)
※伊藤 由希子	慶應義塾大学大学院商学研究科教授
※大橋 弘	東京大学副学長・大学院経済学研究科教授
※大屋 雄裕	慶應義塾大学法学部教授
※亀井 善太郎	PHP総研主席研究員 政策研究大学院大学特任教授
※小林 航	亜細亜大学経済学部教授
高橋 拓朗	MoxyConsulting合同会社代表社員
※滝澤 美帆	学習院大学経済学部教授
田原 英典	独立行政法人経済産業研究所政策分析アドバイザー 法務省EBPMアドバイザー
中室 牧子	慶應義塾大学総合政策学部教授 デジタル庁シニアエキスパート(デジタルエデュケーション) 独立行政法人経済産業研究所ファカルティフェロー
※西内 啓	株式会社ソウジョウデータ代表取締役
松尾 朗子	東京大学先端科学技術研究センター特任助教
渡辺 安虎	東京大学公共政策大学院教授・大学院経済学研究科教授 東京大学エコノミックコンサルティング株式会社取締役

(注) 「EBPM・歳出改革等有識者グループの構成員」
の方に「※」印を付けています