

# 特殊法人等の役職員の給与水準(平成 19 年度)

平成 20 年 7 月 24 日

行政改革推進本部事務局は、特殊法人等(19 法人)の役職員の給与水準等について、各法人及び主務大臣の公表結果(平成 19 年度分)を取りまとめました。

特殊法人等については、総人件費改革の一環として、「行政改革の重要方針」(平成 17 年 12 月 24 日閣議決定)において、国家公務員に準じて平成 18 年度以降 5 年間で 5%以上の人員の純減又は人件費の削減を基本とする取組を行うこととされているとともに、法人の透明性を一層高める観点から、各法人及び主務大臣はその給与水準について国家公務員との比較を公表することとされております。

本年は 6 月 30 日までに、各法人及び主務大臣において、平成 19 年度分の役職員の給与等の水準を公表しております。

(参考)

- ・ 特殊法人等は、業務全般に係る主務大臣の監督の下適切な運営を確保する制度となっておりますが、その役職員の具体的な給与水準等については労使交渉を経て各法人において決定される仕組みとなっております。
- ・ これまで、特殊法人等の役職員の給与等については、「独立行政法人、特殊法人及び認可法人の役員の退職金について」(平成 15 年 12 月 19 日閣議決定)に基づき、役員の退職金について、国家公務員と同等程度となるよう支給率の見直しが行われるとともに、人事院勧告を受けて毎年閣議決定される政府としての取扱方針(「公務員の給与改定に関する取扱いについて」)に基づき、法人の役職員の給与改定に当たって、国家公務員の例に準じて措置されるよう対処する扱いがなされています。

## 1. 職員の給与水準(資料1参照)

事務・技術職員の対国家公務員指数(年齢勘案)は 129.3 であった。(昨年度と比べ、1.5 ポイントの減少となっている。)

研究職員については、139.1 であった。(昨年度と比べ、3.6 ポイントの減少となっている。)

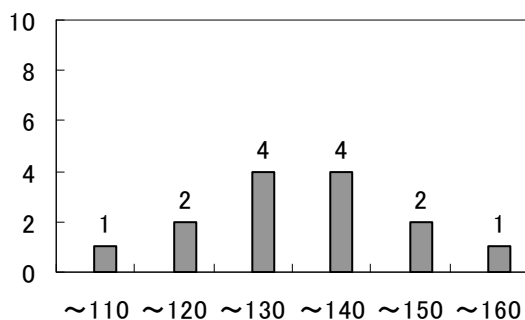
年度途中で財団化等した法人等を除く 14 法人中 9 法人において、前年度より対国家公務員指数(年齢勘案)が低下している(事務・技術職員)。

|         | 年間平均給与 | 対国家公務員指数(年齢勘案) |              |       | 対国家公務員指数(年齢・地域・学歴勘案) |              |       |       |
|---------|--------|----------------|--------------|-------|----------------------|--------------|-------|-------|
|         |        | 19 年度          | 18 年度        | 19 年度 | 対前年度差                | 18 年度        | 19 年度 | 対前年度差 |
|         | (千円)   |                |              |       |                      |              |       |       |
| 事務・技術職員 | 8,150  | 130.8          | <b>129.3</b> | △1.5  | 125.5                | <b>124.1</b> | △1.4  |       |
| 研究職員    | 11,494 | 142.7          | <b>139.1</b> | △3.6  | 147.3                | <b>147.0</b> | △0.3  |       |

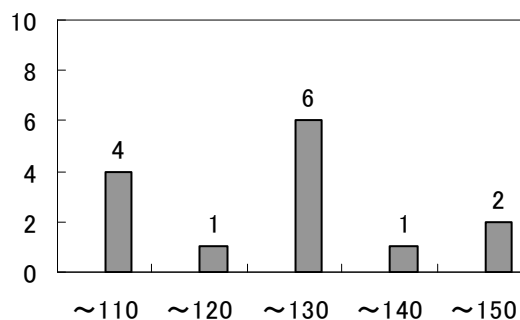
(注) 1 「対国家公務員指数」は、各法人の事務・技術職員の給与を、国家公務員(行政職(一))の給与と比較し、各法人の年齢階層別人員構成をウエイトとして用いて算出した指数(法人基準年齢階層ラスパイレス指数)である。

2 昨年度公表対象法人は 19 法人であったが、財団化等に伴い、今回の公表対象法人数は 14 法人となっている。

対国家公務員指数(年齢勘案)の指数別法人数  
(平成19年度 事務・技術職員)



対国家公務員指数(年齢・地域・学歴勘案)の指数別法人数(平成19年度 事務・技術職員)



給与水準が高い理由として法人が考える事項としては、おおむね次のような理由が挙げられている。

- ① 人材確保のため、同業種の民間機関（政策金融機関については民間金融機関等）等における給与水準の実情を勘案の上、給与水準を決定している。
- ② 事務所が大都市にあり、民間賃金が高い地域に在職する職員に支払われる手当の額が多い。
- ③ 業務の特性から、高度な専門知識を有する人材を必要としており、国家公務員と比較し高い学歴の職員が多く、それに応じて給与が高くなっている。

## 2. 常勤役員の報酬の支給状況(平均)(資料2参照)

法人の長、理事及び監事の報酬は、前年度比でそれぞれ減少。役員全体では 766 千円（△1.3%）減少。

|      | 18年度   | 19年度          | 対前年度差 | 対前年度比 |
|------|--------|---------------|-------|-------|
|      | (千円)   | (千円)          | (千円)  | (%)   |
| 法人の長 | 22,347 | <b>22,310</b> | △37   | △0.1  |
| 理 事  | 18,605 | <b>18,381</b> | △224  | △1.2  |
| 監 事  | 14,948 | <b>14,443</b> | △505  | △3.3  |

## 3. 常勤役員の退職手当の支給状況(資料3参照)

業績勘案率（各法人が委嘱する外部の専門家又は設置する委員会が 0.0 から 2.0 の範囲で役員の業績に応じて決定する率）の決定によって退職手当支給額の全額が確定し、平成 19 年度中にその全額を支払い終えた役員は 34 人で、総額約 2.9 億円が支給された。

|      | 退職役員数 | 支給総額      | 平均在職期間 | 平均支給額    | 業績勘案率       |
|------|-------|-----------|--------|----------|-------------|
|      | (人)   | (千円)      |        | (千円)     |             |
| 法人の長 | 2     | 58,574    | 7年4月   | 29,287   | 共に「1.5」     |
|      | (2)   | (51,498)  | (6年2月) | (25,749) |             |
| 理 事  | 28    | 219,542   | 3年2月   | 7,841    | 「1.0」～「1.5」 |
|      | (30)  | (280,659) | (3年6月) | (9,355)  |             |
| 監 事  | 4     | 13,826    | 2年7月   | 3,457    | 「1.0」～「1.2」 |
|      | (5)   | (26,575)  | (2年9月) | (5,313)  |             |

(注) 1 退職手当の支給額については、各法人における役員報酬・退職金の支給基準や役員の在職期間に応じて異なっている。

2 ( )内は平成 18 年度実績である(昨年度当事務局総括公表資料より抜粋)。

## 4. 総人件費改革の取組(資料4参照)

「簡素で効率的な政府を実現するための行政改革の推進に関する法律」(平成 18 年 6 月 2 日法律第 47 号)に基づき、各法人は、総人件費改革の一環として、平成 18 年度以降 5 年間で 5%以上の人件費の削減を基本として取り組んでいる。

各法人は、人件費又は人員の削減のいずれかを選択して取組を行っており、総人件費改革 2 年目にあたる平成 19 年度における全体の取組状況をみると、基準となる平成 17 年度実績に比して人件費削減を行う 2 法人においては合計 1.6 億円減（△6.2%）、人員数削減を行う 13 法人においては合計 479 人減（△2.2%）となっている。

### (1) 人件費の削減を行う法人

| 法人数 | 基準となる金額   | 平成 19 年度実績       | 進捗状況(基準に対する増減) |      |          |
|-----|-----------|------------------|----------------|------|----------|
|     | 平成 17 年度  |                  | 金額             | 増減比  | 増減比(補正值) |
|     | (千円)      | (千円)             | (千円)           | (%)  | (%)      |
| 2   | 2,984,060 | <b>2,819,917</b> | △164,143       | △5.5 | △6.2     |

## (2) 人員の削減を行う法人

| 法人数 | 基準となる人数       | 平成19年度実績             | 進捗状況(基準に対する増減) |             |
|-----|---------------|----------------------|----------------|-------------|
|     | 平成17年度        |                      | 人数             | 増減比         |
| 13  | (人)<br>22,176 | (人)<br><b>21,697</b> | (人)<br>△479    | (%)<br>△2.2 |

(注)1 平成19年3月31日現在の法人における取組状況の集計である。

2 平成19年度途中で財団化等した4法人(総合研究開発機構、地方競馬全国協会、日本自転車振興会及び(財)日本船舶振興会)については、対象法人数には含めていない。

3 削減率(補正值)とは、「行政改革の重要方針」(平成17年12月24日閣議決定)により、削減対象の人件費から控除することとされている人事院勧告を踏まえた給与改定分を除いて算出した削減率である。なお、人事院勧告を踏まえた給与改定分は、行政職(一)職員の年間平均給与の増減率を使用し、平成18年度は0%、平成19年度は+0.7%となっている。

## 5. 人件費の状況(資料5参照)

平成19年度の最広義人件費は、前年度と比較して約44億円減少し、約2,830億円となった。

|            | 平成18年度      | 平成19年度      | 構成比   | 対前年度差      |
|------------|-------------|-------------|-------|------------|
|            | (千円)        | (千円)        |       | (千円)       |
| 給与、報酬等支給総額 | 191,403,872 | 189,217,374 | 72.8% | △2,186,498 |
| 退職手当支給額    | 23,450,963  | 23,695,391  | 5.7%  | 244,428    |
| 非常勤役職員等給与  | 29,063,835  | 27,849,287  | 8.2%  | △1,214,548 |
| 福利厚生費      | 43,685,718  | 42,434,133  | 13.4% | △1,251,585 |
| 最広義人件費     | 287,617,785 | 283,196,185 | 100%  | △4,421,600 |

(注)1 「給与、報酬等支給総額」とは、常勤役職員に支給された報酬、給与、賞与、その他の手当の合計額であり、総人件費改革の対象経費である。

2 「退職手当支給額」とは、常勤役職員に支給された退職手当の支給額である。

3 「非常勤役職員等給与」とは、非常勤役職員、臨時職員等に支給された給与、諸手当、退職手当支給額の合計額である。

4 「福利厚生費」とは、すべての役員及び職員(非常勤職員等を含む。)に係る法定福利費と法定外福利費の合計額である。

5 「最広義人件費」とは、注1から注4における各人件費の合計額である。ただし、四捨五入の関係で、合計は一致しない。

# 資料1 職員の給与

## (1) 事務・技術職員

| 主務省       | 法人名            | 対象人員数<br>(人) | 平均年齢(歳) | 平均年間給与<br>額(千円) | 対国家公務員指数(年齢勘案) |              |       | 対国家公務員指数(年齢・地域・学歴勘案) |              |       |
|-----------|----------------|--------------|---------|-----------------|----------------|--------------|-------|----------------------|--------------|-------|
|           |                |              |         |                 | 平成18年度         | 平成19年度       | 対前年度差 | 平成18年度               | 平成19年度       | 対前年度差 |
| 内閣府       | 沖縄振興開発金融公庫     | 179          | 41.2    | 8,374           | 134.2          | <b>131.7</b> | △ 2.5 | 138.2                | <b>135.5</b> | △ 2.7 |
| 金融庁       | 預金保険機構         | 165          | 46.3    | 9,252           | 124.6          | <b>124.6</b> | 0.0   | 109.2                | <b>109.6</b> | 0.4   |
| 総務省       | 公営企業金融公庫       | 28           | 42.4    | 9,375           | 139.7          | <b>139.8</b> | 0.1   | 117.5                | <b>120.8</b> | 3.3   |
| 財務省       | 国民生活金融公庫       | 4,165        | 40.5    | 8,091           | 131.2          | <b>128.7</b> | △ 2.5 | 130.1                | <b>127.6</b> | △ 2.5 |
|           | 国際協力銀行         | 552          | 38.1    | 8,604           | 146.0          | <b>146.6</b> | 0.6   | 125.8                | <b>126.2</b> | 0.4   |
|           | 日本政策投資銀行       | 1,124        | 38.0    | 9,093           | 159.2          | <b>155.9</b> | △ 3.3 | 143.6                | <b>140.1</b> | △ 3.5 |
|           | 日本銀行           | 3,710        | 40.2    | 8,001           | 127.9          | <b>128.0</b> | 0.1   | 123.1                | <b>123.2</b> | 0.1   |
| 文部科学省     | 放送大学学園         | 158          | 43.7    | 7,238           | 107.5          | <b>105.6</b> | △ 1.9 | 107.7                | <b>106.2</b> | △ 1.5 |
| 農林水産省     | 農林漁業金融公庫       | 760          | 41.1    | 8,432           | 132.8          | <b>131.6</b> | △ 1.2 | 127.6                | <b>125.8</b> | △ 1.8 |
|           | 日本中央競馬会        | 1,103        | 41.0    | 9,309           | 150.0          | <b>147.4</b> | △ 2.6 | 145.0                | <b>143.2</b> | △ 1.8 |
|           | 農水産業協同組合貯金保険機構 | 17           | 49.2    | 9,664           | 119.3          | <b>121.9</b> | 2.6   | 99.5                 | <b>102.4</b> | 2.9   |
| 経済産業省     | 中小企業金融公庫       | 1,726        | 38.7    | 7,984           | 134.8          | <b>134.0</b> | △ 0.8 | 126.8                | <b>126.2</b> | △ 0.6 |
|           | 商工組合中央金庫       | 3,757        | 42.0    | 7,657           | 117.6          | <b>115.6</b> | △ 2.0 | 113.4                | <b>111.6</b> | △ 1.8 |
|           | 日本小型自動車振興会     | 34           | 43.0    | 8,088           | 116.3          | <b>115.7</b> | △ 0.6 | 97.2                 | <b>96.5</b>  | △ 0.7 |
| 全法人(14法人) |                | 17,478       | 40.5    | 8,150           | 130.8          | <b>129.3</b> | △ 1.5 | 125.5                | <b>124.1</b> | △ 1.4 |

- (注) 1 本表は、各主務大臣及び各法人が公表した内容(平成20年6月30日時点)を取りまとめたものである。
- 2 「対国家公務員指数」は、各法人の事務・技術職員の給与を、国家公務員(行政職(一))の給与と比較し、各法人の年齢階層別人員構成をウェイトとして用いて算出した指数(法人基準年齢階層ラスパイレズ指数)である。
- 3 表中、全法人欄については、平成19年度における対国家公務員指数公表対象法人(14法人)について、合計値又は平均値を記載している。(平成18年度における対国家公務員指数公表対象法人(19法人)の対国家公務員指数の平均は130.4。(年齢・地域・学歴勘案対国家公務員指数の平均は124.8。))
- 4 銀行等保有株式取得機構については、職員が全員、会員銀行等からの出向者であり、出向契約に基づき、機構より定額を出身銀行へ支払う形態となっているため、「対国家公務員指数」は算出していない。(なお、出向者は7人、平均年齢42.8歳、平均年間給与額(機構支給分)4,286千円である。)
- 5 総合研究開発機構、地方競馬全国協会、日本自転車振興会及び(財)日本船舶振興会の4法人については、年度途中で財団化等したことによって、その役員等報酬の年間支給額が算出できないため、対国家公務員指数は算出していない。

(2) 研究職員

| 主務省   | 法人名      | 対象人員数<br>(人) | 平均年齢(歳) | 平均年間給与<br>額(千円) | 対国家公務員指数(年齢勘案) |              |       | 対国家公務員指数(年齢・地域・学歴勘案) |              |       |
|-------|----------|--------------|---------|-----------------|----------------|--------------|-------|----------------------|--------------|-------|
|       |          |              |         |                 | 平成18年度         | 平成19年度       | 対前年度差 | 平成18年度               | 平成19年度       | 対前年度差 |
| 農林水産省 | 日本中央競馬会  | 47           | 41.8    | 11,494          | 142.7          | <b>139.1</b> | △ 3.6 | 147.3                | <b>147.0</b> | △ 0.3 |
|       | 全法人(1法人) | 47           | 41.8    | 11,494          | 142.7          | <b>139.1</b> | △ 3.6 | 147.3                | <b>147.0</b> | △ 0.3 |

- (注) 1 本表は、各主務大臣及び各法人が公表した内容(平成20年6月30日時点)を取りまとめたものである。
- 2 「対国家公務員指数」は、各法人の研究職員の給与を、国家公務員(研究職)の給与と比較し、各法人の年齢階層別人員構成をウエイトとして用いて算出した指数(法人基準年齢階層ラスパイレス指数)である。
- 3 総合研究開発機構には研究職員が含まれているが、年度途中で財団法人化したことによって、その役員等々の報酬の年間支給額が算出できないため、対国家公務員指数は算出していない。

資料2 役員の報酬

| 主務省 | 法人名                     | 常勤役員の年間報酬の状況 (千円) |         |         |         |         | (参考)         |            |            |         |       |       |
|-----|-------------------------|-------------------|---------|---------|---------|---------|--------------|------------|------------|---------|-------|-------|
|     |                         | 法人の長              |         | 理事      |         | 監事      | 予算額<br>(百万円) | 役員数<br>(人) | 職員数<br>(人) |         |       |       |
| 内閣府 | 沖縄振興開発金融公庫              |                   | 20,600  |         | 20,055  |         |              | 29,321     | 5          | 221     |       |       |
|     |                         |                   |         |         | 16,306  |         |              |            |            |         |       |       |
|     |                         |                   |         |         | 14,278  |         |              |            |            |         |       |       |
|     |                         |                   |         |         | 12,903  |         |              |            |            |         |       |       |
|     |                         | 小計                | 1人      | 20,600  | 4人      | 63,542  | 0人           |            |            |         |       |       |
|     | 総合研究開発機構<br>(4/1～11/28) |                   |         |         | (～5/31) | 3,424   |              | 10,621     | 795        | 4       | 13    |       |
|     |                         |                   |         |         | (9/1～)  | 11,956  |              |            |            |         |       |       |
|     |                         |                   |         |         | (～5/30) | 3,622   |              |            |            |         |       |       |
|     |                         |                   |         |         |         | 582     |              |            |            |         |       |       |
|     |                         | 小計                | 0人      |         | 2.25人   | 19,584  | 1人           | 10,621     |            |         |       |       |
| 金融庁 | 預金保険機構                  |                   | 23,341  |         | 17,427  |         |              | 6,903,021  | 5          | 363     |       |       |
|     |                         |                   |         |         | 17,427  |         |              |            |            |         |       |       |
|     |                         |                   |         |         | 17,324  |         |              |            |            |         |       |       |
|     |                         |                   |         |         | 17,390  |         |              |            |            |         |       |       |
|     |                         | 小計                | 1人      | 23,341  | 4人      | 69,568  | 0人           |            |            |         |       |       |
|     | 銀行等保有株式取得機構             |                   |         |         |         |         |              |            | 1,491,888  | 0       | 7     |       |
|     |                         |                   |         |         |         |         |              |            |            |         |       |       |
|     |                         |                   |         |         |         |         |              |            |            |         |       |       |
|     |                         |                   |         |         |         |         |              |            |            |         |       |       |
|     |                         | 小計                | 0人      |         | 0人      |         | 0人           |            |            |         |       |       |
| 総務省 | 公営企業金融公庫                |                   | 23,340  | (～9/30) | 8,596   |         | 15,890       | 358,360    | 5          | 79      |       |       |
|     |                         |                   |         | (10/1～) | 6,598   |         |              |            |            |         |       |       |
|     |                         |                   |         |         | 17,485  |         |              |            |            |         |       |       |
|     |                         |                   |         |         | 17,546  |         |              |            |            |         |       |       |
|     |                         | 小計                | 1人      | 23,340  | 3人      | 50,225  | 1人           | 15,890     |            |         |       |       |
| 財務省 | 国民生活金融公庫                |                   | 22,619  | (～9/30) | 11,419  |         | 14,800       | 146,266    | 7          | 4,541   |       |       |
|     |                         |                   |         | (～9/30) | 11,386  |         |              |            |            |         |       |       |
|     |                         |                   |         | (10/1～) | 8,082   |         |              |            |            |         |       |       |
|     |                         |                   |         | (～7/2)  | 5,522   |         |              |            |            |         |       |       |
|     |                         |                   |         |         | 16,873  |         |              |            |            |         |       |       |
|     |                         |                   |         |         | 16,177  |         |              |            |            |         |       |       |
|     |                         |                   |         |         | 16,267  |         |              |            |            |         |       |       |
|     |                         |                   |         | (7/3～)  | 11,067  |         |              |            |            |         |       |       |
|     |                         | 小計                | 1人      | 22,619  | 5.5人    | 96,793  | 1人           | 14,800     |            |         |       |       |
|     |                         | 国際協力銀行            |         | (～9/30) | 14,351  | (～9/30) | 12,829       |            |            | 717,605 | 10    | 861   |
|     |                         |                   |         | (10/1～) | 9,997   |         | 21,821       |            |            |         |       |       |
|     |                         |                   |         |         |         | (～9/30) | 18,375       |            |            |         |       |       |
|     |                         |                   |         |         |         | (～9/30) | 10,801       |            |            |         |       |       |
|     |                         |                   |         |         |         | (～9/30) | 10,896       |            |            |         |       |       |
|     |                         |                   |         |         |         | (～9/30) | 10,890       |            |            |         |       |       |
|     |                         |                   |         |         | 17,744  |         |              |            |            |         |       |       |
|     |                         |                   |         |         | 17,744  |         |              |            |            |         |       |       |
|     |                         |                   |         |         | 16,633  |         |              |            |            |         |       |       |
|     |                         |                   |         | (10/1～) | 7,669   |         |              |            |            |         |       |       |
|     |                         |                   |         | (10/1～) | 7,669   |         |              |            |            |         |       |       |
|     |                         |                   |         | (10/1～) | 7,810   |         |              |            |            |         |       |       |
|     | 小計                      |                   | 1人      | 24,348  | 8.5人    | 160,881 | 0人           |            |            |         |       |       |
|     | 日本政策投資銀行                |                   |         | (～9/30) | 12,229  |         | 21,639       |            | 14,816     | 308,106 | 13    | 1,347 |
|     |                         |                   |         | (10/1～) | 9,998   | (～9/30) | 11,154       |            |            |         |       |       |
|     |                         |                   |         |         |         | (10/1～) | 9,106        |            |            |         |       |       |
|     |                         |                   |         |         |         | 19,144  |              |            |            |         |       |       |
|     |                         |                   |         |         |         | 18,612  |              |            |            |         |       |       |
|     |                         |                   |         |         |         | 17,875  |              |            |            |         |       |       |
|     |                         |                   |         |         |         | 17,744  |              |            |            |         |       |       |
|     |                         |                   |         |         |         | 17,744  |              |            |            |         |       |       |
|     |                         |                   |         |         | (6/1～)  | 13,375  |              |            |            |         |       |       |
|     |                         |                   |         |         | (6/1～)  | 13,186  |              |            |            |         |       |       |
|     |                         |                   |         |         | (～9/30) | 9,534   |              |            |            |         |       |       |
|     |                         |                   |         |         | (～9/30) | 9,391   |              |            |            |         |       |       |
|     |                         |                   |         | (10/1～) | 7,784   |         |              |            |            |         |       |       |
|     |                         |                   |         | (10/1～) | 7,670   |         |              |            |            |         |       |       |
|     |                         |                   |         | (～6/1)  | 4,909   |         |              |            |            |         |       |       |
|     |                         |                   | (～6/1)  | 4,886   |         |         |              |            |            |         |       |       |
|     | 小計                      | 1人                | 22,227  | 11人     | 203,753 | 1人      | 14,816       |            |            |         |       |       |
|     | 日本銀行                    |                   | (～3/19) | 34,989  | (～3/19) | 27,646  | (～1/31)      | 14,689     | 226,476    | 16      | 4,853 |       |
|     |                         |                   |         | (～3/19) | 27,646  |         | 16,030       |            |            |         |       |       |
|     |                         |                   |         | (3/20～) | 623     |         | 16,030       |            |            |         |       |       |
|     |                         |                   |         | (3/20～) | 623     | (2/1～)  | 1,784        |            |            |         |       |       |
|     |                         |                   |         | (～4/4)  | 3,065   |         |              |            |            |         |       |       |
|     |                         |                   |         | (～4/4)  | 3,065   |         |              |            |            |         |       |       |
|     |                         |                   | (～3/19) | 26,510  |         |         |              |            |            |         |       |       |
|     |                         |                   |         | 27,108  |         |         |              |            |            |         |       |       |
|     |                         |                   |         | 27,108  |         |         |              |            |            |         |       |       |
|     |                         |                   |         | 27,108  |         |         |              |            |            |         |       |       |
|     |                         |                   | (4/5～)  | 24,757  |         |         |              |            |            |         |       |       |
|     |                         |                   | (4/5～)  | 24,757  |         |         |              |            |            |         |       |       |
|     |                         |                   |         | 21,846  |         |         |              |            |            |         |       |       |
|     |                         |                   |         | 21,846  |         |         |              |            |            |         |       |       |
|     |                         |                   |         | 21,846  |         |         |              |            |            |         |       |       |
|     |                         |                   |         | 21,846  |         |         |              |            |            |         |       |       |
|     |                         |                   |         | 21,724  |         |         |              |            |            |         |       |       |
| 小計  |                         | 1人                | 34,989  | 14人     | 350,970 | 3人      | 48,533       |            |            |         |       |       |

| 主務省                     | 法人名                      | 常勤役員の年間報酬の状況（千円） |         |               |              |            | （参考）       |           |    |       |         |        |           |    |       |
|-------------------------|--------------------------|------------------|---------|---------------|--------------|------------|------------|-----------|----|-------|---------|--------|-----------|----|-------|
|                         |                          | 法人の長             | 理事      | 監事            | 予算額<br>（百万円） | 役員数<br>（人） | 職員数<br>（人） |           |    |       |         |        |           |    |       |
| 文部科学省                   | 放送大学学園                   |                  | 19,499  | (~4/30)       | 1,141        |            | 13,705     | 14,576    | 6  | 317   |         |        |           |    |       |
|                         |                          |                  |         | (5/1~)        | 15,308       |            |            |           |    |       |         |        |           |    |       |
|                         |                          |                  |         |               | 16,016       |            |            |           |    |       |         |        |           |    |       |
|                         |                          |                  |         |               | 15,824       |            |            |           |    |       |         |        |           |    |       |
|                         |                          |                  |         | (~8/31)       | 7,115        |            |            |           |    |       |         |        |           |    |       |
|                         |                          |                  |         | (9/1~)        | 7,764        |            |            |           |    |       |         |        |           |    |       |
|                         |                          | 小計               | 1人      | 19,499        | 4人           | 63,168     | 1人         |           |    |       | 13,705  |        |           |    |       |
| 農林水産省                   | 農林漁業金融公庫                 |                  | 23,340  |               | 18,699       | (~9/30)    | 7,222      | 691,056   | 8  | 904   |         |        |           |    |       |
|                         |                          |                  |         |               | 16,226       | (10/1~)    | 5,952      |           |    |       |         |        |           |    |       |
|                         |                          |                  |         |               | 16,177       |            |            |           |    |       |         |        |           |    |       |
|                         |                          |                  |         |               | 16,177       |            |            |           |    |       |         |        |           |    |       |
|                         |                          |                  |         |               | 16,177       |            |            |           |    |       |         |        |           |    |       |
|                         |                          |                  |         | (~8/31)       | 7,020        |            |            |           |    |       |         |        |           |    |       |
|                         |                          |                  |         | (9/1~)        | 9,157        |            |            |           |    |       |         |        |           |    |       |
|                         |                          |                  | 小計      | 1人            | 23,340       | 6人         | 99,633     |           |    |       | 1人      | 13,174 |           |    |       |
|                         |                          | 日本中央競馬会          |         | (~8/31)       | 16,220       | (~8/31)    | 14,365     |           |    |       | (~9/15) | 12,222 | 2,910,219 | 13 | 1,864 |
|                         |                          |                  |         | (9/1~)        | 7,195        | (9/16~)    | 5,359      |           |    |       | (9/16~) | 4,324  |           |    |       |
|                         |                          |                  |         |               |              | (~2/15)    | 2,889      |           |    |       |         |        |           |    |       |
|                         |                          |                  |         |               |              | (2/16~)    | 16,030     |           |    |       |         |        |           |    |       |
|                         |                          |                  |         |               |              | 19,045     |            |           |    |       |         |        |           |    |       |
|                         |                          |                  |         |               | (~9/15)      | 13,378     |            |           |    |       |         |        |           |    |       |
|                         |                          |                  |         | (9/16~)       | 4,813        |            |            |           |    |       |         |        |           |    |       |
|                         |                          |                  |         | 17,867        |              |            |            |           |    |       |         |        |           |    |       |
|                         |                          |                  |         | 17,880        |              |            |            |           |    |       |         |        |           |    |       |
|                         |                          |                  | (~9/15) | 13,193        |              |            |            |           |    |       |         |        |           |    |       |
|                         |                          |                  | (9/16~) | 4,678         |              |            |            |           |    |       |         |        |           |    |       |
|                         |                          |                  | 17,840  |               |              |            |            |           |    |       |         |        |           |    |       |
|                         |                          |                  | 18,054  |               |              |            |            |           |    |       |         |        |           |    |       |
|                         |                          |                  | 17,877  |               |              |            |            |           |    |       |         |        |           |    |       |
|                         |                          | (~2/15)          | 2,769   |               |              |            |            |           |    |       |         |        |           |    |       |
|                         |                          | (2/16~)          | 15,134  |               |              |            |            |           |    |       |         |        |           |    |       |
|                         | 小計                       | 1人               | 23,415  | 11人           | 201,171      | 1人         | 16,546     |           |    |       |         |        |           |    |       |
| 地方競馬全国協会<br>(4/1~12/31) |                          |                  | 12,010  |               | 10,045       |            | 8,912      | 9,391     | 5  | 116   |         |        |           |    |       |
|                         |                          |                  |         | 9,997         |              |            |            |           |    |       |         |        |           |    |       |
|                         |                          |                  |         | 9,932         |              |            |            |           |    |       |         |        |           |    |       |
|                         | 小計                       | 1人               | 12,010  | 3人            | 29,974       | 1人         | 8,912      |           |    |       |         |        |           |    |       |
| 農水産業協同組合貯金保険機構          |                          |                  | 17,342  |               | 14,191       |            | —          | 12,663    | 2  | 20    |         |        |           |    |       |
|                         |                          |                  |         |               |              |            | —          |           |    |       |         |        |           |    |       |
|                         | 小計                       | 1人               | 17,342  | 1人            | 14,191       | 0人         | —          |           |    |       |         |        |           |    |       |
| 経済産業省                   | 中小企業金融公庫                 |                  | 21,111  |               | 18,699       | (~8/9)     | 5,733      | 4,766,392 | 11 | 2,074 |         |        |           |    |       |
|                         |                          |                  |         |               | (~5/15)      | 3,702      | (8/10~)    |           |    |       | 8,250   |        |           |    |       |
|                         |                          |                  |         |               | 16,447       |            |            |           |    |       |         |        |           |    |       |
|                         |                          |                  |         |               | 17,077       |            |            |           |    |       |         |        |           |    |       |
|                         |                          |                  |         |               | (~6/30)      | 5,057      |            |           |    |       |         |        |           |    |       |
|                         |                          |                  |         |               | 16,419       |            |            |           |    |       |         |        |           |    |       |
|                         |                          |                  |         |               | 16,376       |            |            |           |    |       |         |        |           |    |       |
|                         |                          |                  |         |               | 16,263       |            |            |           |    |       |         |        |           |    |       |
|                         |                          |                  |         |               | 15,009       |            |            |           |    |       |         |        |           |    |       |
|                         |                          |                  |         |               | (5/16~)      | 12,938     |            |           |    |       |         |        |           |    |       |
|                         |                          |                  |         |               | (7/31~)      | 9,424      |            |           |    |       |         |        |           |    |       |
|                         |                          |                  | 小計      | 1人            | 21,111       | 9人         | 147,411    |           |    |       | 1人      | 13,983 |           |    |       |
|                         |                          | 商工組合中央金庫         |         |               | 24,357       |            | 22,216     |           |    |       |         | 14,630 | 146,291   | 11 | 4,240 |
|                         |                          |                  |         |               |              | 19,405     |            |           |    |       |         |        |           |    |       |
|                         |                          |                  |         |               |              | 18,141     |            |           |    |       |         |        |           |    |       |
|                         |                          |                  |         |               |              | (~3/10)    | 17,744     |           |    |       |         |        |           |    |       |
|                         |                          |                  |         |               |              | 17,744     |            |           |    |       |         |        |           |    |       |
|                         |                          |                  |         |               |              | 17,744     |            |           |    |       |         |        |           |    |       |
|                         |                          |                  |         |               |              | 17,744     |            |           |    |       |         |        |           |    |       |
|                         |                          |                  |         |               | 17,744       |            |            |           |    |       |         |        |           |    |       |
|                         |                          |                  |         | 17,744        |              |            |            |           |    |       |         |        |           |    |       |
|                         |                          |                  |         | (3/10~)       | 1,049        |            |            |           |    |       |         |        |           |    |       |
|                         | 小計                       |                  | 1人      | 24,357        | 10人          | 185,019    | 1人         | 14,630    |    |       |         |        |           |    |       |
| 日本自転車振興会<br>(4/1~9/30)  |                          |                  | 11,558  |               | 9,792        |            | 7,116      | 27,317    | 8  | 175   |         |        |           |    |       |
|                         |                          |                  |         | 9,915         |              |            |            |           |    |       |         |        |           |    |       |
|                         |                          |                  |         | 6,678         |              |            |            |           |    |       |         |        |           |    |       |
|                         |                          |                  |         | 9,988         |              |            |            |           |    |       |         |        |           |    |       |
|                         |                          |                  |         | (~6/27,7/24~) | 7,857        |            |            |           |    |       |         |        |           |    |       |
|                         |                          |                  |         | 8,519         |              |            |            |           |    |       |         |        |           |    |       |
|                         | 小計                       | 1人               | 11,558  | 6人            | 52,749       | 1人         | 7,116      |           |    |       |         |        |           |    |       |
| 日本小型自動車振興会              |                          |                  | 17,309  |               | 15,203       |            | —          | 2,538     | 2  | 34    |         |        |           |    |       |
|                         |                          |                  |         | 15,203        |              | 0人         | —          |           |    |       |         |        |           |    |       |
|                         | 小計                       | 1人               | 17,309  | 1人            | 15,203       | 0人         | —          |           |    |       |         |        |           |    |       |
| 国土交通省                   | (財)日本船舶振興会<br>(4/1~9/30) |                  | —       |               | 10,000       | (~9/30)    | 7,602      | 35,885    | 8  | 79    |         |        |           |    |       |
|                         |                          |                  |         |               | 7,876        | (~7/31)    | 6,009      |           |    |       |         |        |           |    |       |
|                         |                          |                  |         |               | 7,641        | (8/1~)     | 1,757      |           |    |       |         |        |           |    |       |
|                         |                          |                  |         |               | 8,115        |            |            |           |    |       |         |        |           |    |       |
|                         |                          |                  |         |               | 8,054        |            |            |           |    |       |         |        |           |    |       |
|                         |                          |                  |         | 8,122         |              |            |            |           |    |       |         |        |           |    |       |
|                         | 小計                       | 0人               | —       | 6人            | 49,808       | 3人         | 15,368     |           |    |       |         |        |           |    |       |
| 全法人平均                   |                          |                  | 22,310  |               | 18,381       |            | 14,443     |           |    |       |         |        |           |    |       |

- (注) 1 本表は、各主務大臣及び各法人が公表した内容（平成20年6月30日時点）を取りまとめたものである。  
2 「常勤役員の年間報酬の状況」は、役員が年度途中で着任等した場合であっても実額を記載している。  
3 「年間報酬」には、諸手当を含む。  
4 「予算額」には、平成19年度途中で財団化等した法人については、財団化等するまでの額を記載している。  
5 「理事」には、副理事長、理事長代理等を含む。（日本銀行においては、審議委員も含む。）  
6 「役員数」は、平成19年度末の常勤役員数である。年度途中で財団化等した法人については、財団化等の直前の常勤役員数である。  
7 「職員数」は、平成19年度末の常勤職員数である。年度途中で財団化等した法人については、財団化等の直前の常勤職員数である。  
8 「小計」は、平成19年度中に報酬を受け取った役員数及び報酬の合計を記載している。ただし、年度途中で着任等した者については月単位で算出している。したがって、「（参考）役員数」の数値とは一致しない場合がある。

### 資料3 役員の退職手当の支給状況

#### (1) 法人の長

| 主務省   | 法人名      | 支給額(総額)<br>(千円) | 法人での在職期間 |   | 退職年月日      | 業績勘案率 |
|-------|----------|-----------------|----------|---|------------|-------|
|       |          |                 | 年        | 月 |            |       |
| 財務省   | 国際協力銀行   | 32,736          | 8        | 0 | 平成19年9月30日 | 1.5   |
|       | 日本政策投資銀行 | 25,838          | 6        | 9 | 平成19年9月30日 | 1.5   |
| 法人の長計 |          | 58,574          |          |   |            |       |

#### (2) 理事

| 主務省   | 法人名        | 支給額(総額)<br>(千円) | 法人での在職期間 |   | 退職年月日      | 業績勘案率      |
|-------|------------|-----------------|----------|---|------------|------------|
|       |            |                 | 年        | 月 |            |            |
| 内閣府   | 沖縄振興開発金融公庫 | 3,557           | 2        | 0 | 平成19年3月31日 | 1.4        |
|       |            | 3,113           | 1        | 9 | 平成19年3月31日 | 1.4        |
| 総務省   | 公営企業金融公庫   | 9,755           | 4        | 8 | 平成19年9月30日 | 1.5        |
| 財務省   | 国民生活金融公庫   | 20,462          | 6        | 8 | 平成19年9月30日 | 1.5        |
|       |            | 13,194          | 5        | 3 | 平成19年9月30日 | 1.5        |
|       | 国際協力銀行     | 8,119           | 3        | 6 | 平成19年3月31日 | 1.5        |
|       |            | 4,482           | 2        | 0 | 平成19年9月30日 | 1.5        |
|       |            | 4,482           | 2        | 0 | 平成19年9月30日 | 1.5        |
|       |            | 4,482           | 2        | 0 | 平成19年9月30日 | 1.5        |
|       | 日本政策投資銀行   | 12,300          | 4        | 4 | 平成19年9月30日 | 1.5        |
|       |            | 4,669           | 2        | 1 | 平成19年6月1日  | 1.5        |
|       |            | 4,669           | 2        | 1 | 平成19年6月1日  | 1.5        |
|       |            | 7,283           | 3        | 3 | 平成19年9月30日 | 1.5        |
|       |            | 4,856           | 2        | 2 | 平成19年9月30日 | 1.5        |
|       | 日本銀行       | 21,311          | 5        | 0 | 平成19年4月4日  | —          |
|       |            | 21,311          | 5        | 0 | 平成19年4月4日  | —          |
|       | 文部科学省      | 放送大学学園          | 16,608   | 6 | 0          | 平成19年4月30日 |
| 2,661 |            |                 | 2        | 0 | 平成19年8月31日 | 1.0        |
| 農林水産省 | 農林漁業金融公庫   | 4,954           | 3        | 0 | 平成19年3月31日 | 1.3        |
|       |            | 2,159           | 1        | 5 | 平成19年8月31日 | 1.2        |
| 経済産業省 | 中小企業金融公庫   | 2,223           | 1        | 9 | 平成19年3月31日 | 1.0        |
|       |            | 8,249           | 4        | 0 | 平成19年5月15日 | 1.5        |
|       |            | 5,717           | 3        | 0 | 平成19年6月30日 | 1.5        |
|       | 商工組合中央金庫   | 7,100           | 3        | 1 | 平成19年3月10日 | 1.5        |
|       |            | 4,600           | 2        | 0 | 平成19年3月9日  | 1.5        |
|       | 日本自転車振興会   | 7,130           | 4        | 0 | 平成19年6月30日 | 1.0        |
|       |            | 6,699           | 4        | 0 | 平成19年3月31日 | 1.0        |
|       |            | 3,397           | 2        | 6 | 平成19年6月27日 | 1.0        |
| 理事計   |            | 219,542         |          |   |            |            |

#### (3) 監事

| 主務省   | 法人名      | 支給額(総額)<br>(千円) | 法人での在職期間 |   | 退職年月日      | 業績勘案率 |
|-------|----------|-----------------|----------|---|------------|-------|
|       |          |                 | 年        | 月 |            |       |
| 財務省   | 日本銀行     | 5,352           | 4        | 0 | 平成20年1月31日 | 1.0   |
| 農林水産省 | 農林漁業金融公庫 | 1,723           | 1        | 6 | 平成19年9月30日 | 1.0   |
| 経済産業省 | 中小企業金融公庫 | 4,251           | 3        | 1 | 平成19年8月9日  | 1.2   |
|       | 商工組合中央金庫 | 2,500           | 2        | 0 | 平成19年3月31日 | 1.0   |
| 監事計   |          | 13,826          |          |   |            |       |

- (注) 1 本表は、各主務大臣及び各法人が公表した内容（平成20年6月30日時点）を取りまとめたものである。  
 2 常勤役員について記載している。  
 3 公表時点において、退職手当の全額が確定し、平成19年度中にその全額を支払い終えた者のみを記載している。なお、財団化等した法人にあっては、財団化等の前に支払いを終えた者を記載している。  
 4 「理事」には副理事長、理事長代理等を含む。（日本銀行においては、審議委員も含む。）  
 5 「業績勘案率」とは、役員の退職手当の額を決定するに当たり、俸給月額に支給率を乗じた額に乘ずる率であり、各法人が委嘱する外部の専門家又は設置する委員会が0.0から2.0の範囲内で業績に応じて決定するものである。



## 資料4 総人件費改革の取組

### 1 人件費の削減を図る法人

| 主務省     | 法人名                | 削減目標     | 達成度合いを測る基準<br>(平成17年度実績) | 平成19年度実績       | 進捗状況(基準に対する増減) |          | 削減率<br>(補正值) |
|---------|--------------------|----------|--------------------------|----------------|----------------|----------|--------------|
|         |                    |          |                          |                | 金額             | 削減率      |              |
| 金融庁     | 銀行等保有株式取得機構        | 5%       | (千円)<br>30,000           | (千円)<br>30,000 | (千円)<br>0      | %<br>0.0 | %<br>△0.7    |
| 文部科学省   | 放送大学学園             | 5%以上     | 2,954,060                | 2,789,917      | △ 164,143      | △ 5.6    | △ 6.3        |
| 経済産業省   | 日本自転車振興会(4/1～9/30) | 2年間で3.4% | 1,650,218                | 830,843        | —              | —        | —            |
| 合計(2法人) |                    |          | 2,984,060                | 2,819,917      | △ 164,143      | △ 5.5    | △ 6.2        |

### 2 人員の削減を図る法人

| 主務省      | 法人名                  | 削減目標       | 達成度合いを測る基準<br>(平成17年度実績) | 平成19年度実績 | 進捗状況(基準に対する増減) |        |
|----------|----------------------|------------|--------------------------|----------|----------------|--------|
|          |                      |            |                          |          | 人数             | 削減率    |
| 内閣府      | 沖縄振興開発金融公庫           | 5.2%       | 229                      | 226      | △ 3            | △ 1.3  |
|          | 総合研究開発機構(4/1～11/28)  | 25%        | 39                       | 17       | —              | —      |
| 金融庁      | 預金保険機構               | 5.1%       | 386                      | 363      | △ 23           | △ 6.0  |
| 総務省      | 公営企業金融公庫             | 2年間で2%以上   | 86                       | 84       | △ 2            | △ 2.3  |
| 財務省      | 国民生活金融公庫             | 5%以上       | 4,767                    | 4,729    | △ 38           | △ 0.8  |
|          | 国際協力銀行               | 5%以上       | 879                      | 871      | △ 8            | △ 0.9  |
|          | 日本政策投資銀行             | 5%以上       | 1,370                    | 1,360    | △ 10           | △ 0.7  |
|          | 日本銀行                 | 5%以上       | 4,980                    | 4,869    | △ 111          | △ 2.2  |
| 農林水産省    | 農林漁業金融公庫             | 5%         | 924                      | 912      | △ 12           | △ 1.3  |
|          | 日本中央競馬会              | 5%以上       | 1,923                    | 1,877    | △ 46           | △ 2.4  |
|          | 地方競馬全国協会(4/1～12/31)  | 1年間で1.5%以上 | 133                      | 127      | —              | —      |
|          | 農水産業協同組合貯金保険機構       | 5%以上       | 22                       | 22       | 0              | 0.0    |
| 経済産業省    | 中小企業金融公庫             | 5%以上       | 2,120                    | 2,085    | △ 35           | △ 1.7  |
|          | 商工組合中央金庫             | 5%以上       | 4,436                    | 4,251    | △ 185          | △ 4.2  |
|          | 日本小型自動車振興会           | 1年間で11%    | 54                       | 48       | △ 6            | △ 11.1 |
| 国土交通省    | (財)日本船舶振興会(4/1～9/30) | 5%以上       | 106                      | 104      | —              | —      |
| 合計(13法人) |                      |            | 22,176                   | 21,697   | △ 479          | △ 2.2  |

- (注) 1 本表は、原則、各主務大臣及び各法人が公表した内容(平成20年6月30日時点)を取りまとめたものである。
- 2 各法人は、人件費削減計画に定められた人件費の削減又は人員の純減を図ることとしており、本表は、平成17年度を基準とした目標達成の進捗状況を示すものである。
- 3 削減の対象となる人件費の範囲は、常勤の役員及び職員に支給される報酬、給与、賞与、その他の手当の合計額である。
- 4 純減の対象となる人員の範囲は、常勤の役員及び職員である。
- 5 平成19年度途中で財団化等した4法人(総合研究開発機構、地方競馬全国協会、日本自転車振興会及び(財)日本船舶振興会)については、財団化等するまでの実績・実額を記載している。合計欄には、平成19年度途中で財団化等した法人を除いた数値を記載している。
- 6 削減率(補正值)とは、「行政改革の重要方針」(平成17年12月24日閣議決定)により、削減対象の人件費から控除することとされている人事院勧告を踏まえた給与改定分を除いて算出した削減率である。なお、人事院勧告を踏まえた給与改定分は、行政職(一)職員の年間平均給与の増減率を使用し、平成18年度は0%、平成19年度は+0.7%となっている。

## 資料5 給与、報酬等支給総額

| 主務省   | 法人名                    | 平成18年度<br>(千円) | 平成19年度<br>(千円)     | 対前年度比較増減    |          |
|-------|------------------------|----------------|--------------------|-------------|----------|
|       |                        |                |                    | 増減額(千円)     | 対前年度比(%) |
| 内閣府   | 沖縄振興開発金融公庫             | 1,938,464      | <b>1,899,273</b>   | △ 39,191    | △ 2.0    |
|       | ※ 総合研究開発機構(4/1～11/28)  | 291,949        | <b>153,374</b>     | △ 138,575   | △ 47.5   |
| 金融庁   | 預金保険機構                 | 3,078,647      | <b>2,967,821</b>   | △ 110,826   | △ 3.6    |
|       | 銀行等保有株式取得機構            | 30,000         | <b>30,000</b>      | 0           | 0.0      |
| 総務省   | 公営企業金融公庫               | 774,711        | <b>749,560</b>     | △ 25,151    | △ 3.2    |
| 財務省   | 国民生活金融公庫               | 39,378,408     | <b>38,743,323</b>  | △ 635,085   | △ 1.6    |
|       | 国際協力銀行                 | 8,585,142      | <b>8,627,624</b>   | 42,482      | 0.5      |
|       | 日本政策投資銀行               | 12,804,389     | <b>13,048,054</b>  | 243,665     | 1.9      |
|       | 日本銀行                   | 40,661,964     | <b>40,595,713</b>  | △ 66,251    | △ 0.2    |
| 文部科学省 | 放送大学学園                 | 2,885,276      | <b>2,789,917</b>   | △ 95,359    | △ 3.3    |
| 農林水産省 | 農林漁業金融公庫               | 7,771,043      | <b>7,768,762</b>   | △ 2,281     | △ 0.0    |
|       | 日本中央競馬会                | 21,391,843     | <b>20,998,228</b>  | △ 393,615   | △ 1.8    |
|       | ※ 地方競馬全国協会(4/1～12/31)  | 1,006,809      | <b>835,436</b>     | △ 171,373   | △ 17.0   |
|       | 農水産業協同組合貯金保険機構         | 218,031        | <b>217,031</b>     | △ 1,000     | △ 0.5    |
| 経済産業省 | 中小企業金融公庫               | 16,962,531     | <b>16,549,549</b>  | △ 412,982   | △ 2.4    |
|       | 商工組合中央金庫               | 34,567,293     | <b>33,876,921</b>  | △ 690,372   | △ 2.0    |
|       | ※ 日本自転車振興会(4/1～9/30)   | 1,629,156      | <b>830,843</b>     | △ 798,313   | △ 49.0   |
|       | 日本小型自動車振興会             | 356,130        | <b>355,598</b>     | △ 532       | △ 0.1    |
| 国土交通省 | ※ (財)日本船舶振興会(4/1～9/30) | 849,605        | <b>429,788</b>     | —           | —        |
| 合計    | ※を除く15法人計              | 191,403,872    | <b>189,217,374</b> | △ 2,186,498 | △ 1.1    |
|       | 全法人計                   | 195,181,391    | <b>191,466,815</b> | △ 3,714,576 | △ 1.9    |

- (注)1 本表は、各主務大臣及び各法人が公表した内容(平成20年6月30日時点)を取りまとめたものである。
- 2 「給与、報酬等支給総額」は、すべての常勤役員及び常勤職員に係る平成19年度に支給した報酬(給与)、賞与、その他の手当の合計額である。
- 3 「対前年度比較増減」の「対前年度比」は、平成18年度と19年度とで支給総額が何パーセント変化したかを表す変化率である。
- 4 平成19年度途中で財団化等した法人については、財団化等するまでの実績・実額を記載している。

## 資料5(参考1) 最広義人件費

| 主務省   | 法人名                    | 平成18年度<br>(千円) | 平成19年度<br>(千円)     | 対前年度比較増減    |          |
|-------|------------------------|----------------|--------------------|-------------|----------|
|       |                        |                |                    | 増減額(千円)     | 対前年度比(%) |
| 内閣府   | 沖縄振興開発金融公庫             | 2,885,561      | <b>2,776,819</b>   | △ 108,742   | △ 3.8    |
|       | ※ 総合研究開発機構(4/1~11/28)  | 458,011        | <b>313,392</b>     | △ 144,619   | △ 31.6   |
| 金融庁   | 預金保険機構                 | 3,645,188      | <b>3,532,686</b>   | △ 112,502   | △ 3.1    |
|       | 銀行等保有株式取得機構            | 30,913         | <b>30,984</b>      | 71          | 0.2      |
| 総務省   | 公営企業金融公庫               | 1,010,869      | <b>956,982</b>     | △ 53,887    | △ 5.3    |
| 財務省   | 国民生活金融公庫               | 50,188,470     | <b>49,280,327</b>  | △ 908,143   | △ 1.8    |
|       | 国際協力銀行                 | 11,483,439     | <b>11,118,399</b>  | △ 365,040   | △ 3.2    |
|       | 日本政策投資銀行               | 17,780,596     | <b>18,087,879</b>  | 307,283     | 1.7      |
|       | 日本銀行                   | 57,422,935     | <b>57,788,874</b>  | 365,939     | 0.6      |
| 文部科学省 | 放送大学学園                 | 5,705,879      | <b>5,643,178</b>   | △ 62,701    | △ 1.1    |
| 農林水産省 | 農林漁業金融公庫               | 10,459,442     | <b>10,369,153</b>  | △ 90,289    | △ 0.9    |
|       | 日本中央競馬会                | 51,615,015     | <b>50,054,733</b>  | △ 1,560,282 | △ 3.0    |
|       | ※ 地方競馬全国協会(4/1~12/31)  | 1,421,389      | <b>993,969</b>     | △ 427,420   | △ 30.1   |
|       | 農水産業協同組合貯金保険機構         | 281,993        | <b>273,106</b>     | △ 8,887     | △ 3.2    |
| 経済産業省 | 中小企業金融公庫               | 22,835,863     | <b>22,052,154</b>  | △ 783,709   | △ 3.4    |
|       | 商工組合中央金庫               | 51,845,928     | <b>50,774,952</b>  | △ 1,070,976 | △ 2.1    |
|       | ※ 日本自転車振興会(4/1~9/30)   | 2,068,966      | <b>1,084,137</b>   | △ 984,829   | △ 47.6   |
|       | 日本小型自動車振興会             | 425,694        | <b>455,959</b>     | 30,265      | 7.1      |
| 国土交通省 | ※ (財)日本船舶振興会(4/1~9/30) | 1,148,669      | <b>590,339</b>     | △ 558,330   | △ 48.6   |
| 合計    | ※を除く15法人計              | 287,617,785    | <b>283,196,185</b> | △ 4,421,600 | △ 1.5    |
|       | 全法人計                   | 292,714,820    | <b>286,178,022</b> | △ 6,536,798 | △ 2.2    |

(注)1 本表は、各主務大臣及び各法人が公表した内容(平成20年6月30日時点)を取りまとめたものである。

2 「最広義人件費」とは、以下の金額の合計である。

- ・「給与、報酬等支給総額」(すべての常勤役員及び常勤職員に係る平成19年度に支給した報酬(給与)、賞与、その他の手当の合計額)
- ・「退職手当支給額」(すべての常勤役員及び常勤職員に係る平成19年度に支給した退職手当の支給額)
- ・「非常勤役員等給与」(すべての非常勤役員、非常勤職員、臨時職員等に支給した給与(手当)額(退職手当支給額を含む。))
- ・「福利厚生費」(すべての役員及び職員(非常勤職員等を含む。))に係る法定福利費(健康保険、厚生年金、介護保険、労働保険の負担額等)と法定外福利費(職員の医療衛生、保険、レクリエーション等の費用等)の合計額)

3 「対前年度比較増減」の「対前年度比」は、平成18年度と19年度とで支給総額が何パーセント変化したかを表す変化率である。

4 平成19年度途中で財団化等した法人については、財団化等するまでの実績・実額を記載している。

## 資料5(参考2) 平成19年度の最広義人件費の内訳

(単位:千円、%)

| 主務省   | 法人名                    | 給与、報酬等<br>支給総額<br>(A) | (割合) | 退職手当支給額<br>(B) | (割合) | 非常勤従業員<br>等給与<br>(C) | (割合) | 福利厚生費<br>(D) | (割合) | 最広義人件費<br>(A)+(B)+(C)+(D) |
|-------|------------------------|-----------------------|------|----------------|------|----------------------|------|--------------|------|---------------------------|
| 内閣府   | 沖縄振興開発金融公庫             | 1,899,273             | 68.4 | 210,043        | 7.6  | 251,907              | 9.1  | 415,596      | 15.0 | 2,776,819                 |
|       | ※ 総合研究開発機構(4/1~11/28)  | 153,374               | 48.9 | 74,401         | 23.7 | 65,136               | 20.8 | 20,481       | 6.5  | 313,392                   |
| 金融庁   | 預金保険機構                 | 2,967,821             | 84.0 | 20,605         | 0.6  | 202,544              | 5.7  | 341,716      | 9.7  | 3,532,686                 |
|       | 銀行等保有株式取得機構            | 30,000                | 96.8 | 0              | 0.0  | 600                  | 1.9  | 384          | 1.2  | 30,984                    |
| 総務省   | 公営企業金融公庫               | 749,560               | 78.3 | 11,494         | 1.2  | 54,602               | 5.7  | 141,326      | 14.8 | 956,982                   |
| 財務省   | 国民生活金融公庫               | 38,743,323            | 78.6 | 3,459,008      | 7.0  | 426,999              | 0.9  | 6,650,997    | 13.5 | 49,280,327                |
|       | 国際協力銀行                 | 8,627,624             | 77.6 | 723,683        | 6.5  | 12,240               | 0.1  | 1,754,852    | 15.8 | 11,118,399                |
|       | 日本政策投資銀行               | 13,048,054            | 72.2 | 1,632,026      | 9.0  | 22,809               | 0.1  | 3,384,990    | 18.7 | 18,087,879                |
|       | 日本銀行                   | 40,595,713            | 70.2 | 9,871,816      | 17.1 | 467,660              | 0.8  | 6,853,685    | 11.9 | 57,788,874                |
| 文部科学省 | 放送大学学園                 | 2,789,917             | 49.4 | 80,443         | 1.4  | 2,387,731            | 42.3 | 385,087      | 6.8  | 5,643,178                 |
| 農林水産省 | 農林漁業金融公庫               | 7,768,762             | 74.9 | 748,967        | 7.2  | 78,521               | 0.8  | 1,772,903    | 17.1 | 10,369,153                |
|       | 日本中央競馬会                | 20,998,228            | 42.0 | 2,791,215      | 5.6  | 22,676,470           | 45.3 | 3,588,820    | 7.2  | 50,054,733                |
|       | ※ 地方競馬全国協会(4/1~12/31)  | 835,436               | 84.1 | 0              | 0.0  | 29,203               | 2.9  | 129,330      | 13.0 | 993,969                   |
|       | 農水産業協同組合貯金保険機構         | 217,031               | 79.5 | 5,359          | 2.0  | 10,460               | 3.8  | 40,256       | 14.7 | 273,106                   |
| 経済産業省 | 中小企業金融公庫               | 16,549,549            | 75.0 | 1,621,426      | 7.4  | 28,454               | 0.1  | 3,852,725    | 17.5 | 22,052,154                |
|       | 商工組合中央金庫               | 33,876,921            | 66.7 | 2,484,518      | 4.9  | 1,213,458            | 2.4  | 13,200,055   | 26.0 | 50,774,952                |
|       | ※ 日本自転車振興会(4/1~9/30)   | 830,843               | 76.6 | 20,987         | 1.9  | 27,441               | 2.5  | 204,866      | 18.9 | 1,084,137                 |
|       | 日本小型自動車振興会             | 355,598               | 78.0 | 34,788         | 7.6  | 14,832               | 3.3  | 50,741       | 11.1 | 455,959                   |
| 国土交通省 | ※ (財)日本船舶振興会(4/1~9/30) | 429,788               | 72.8 | 41,151         | 7.0  | 5,000                | 0.8  | 114,400      | 19.4 | 590,339                   |
| 合計    | ※を除く15法人計              | 189,217,374           | 72.8 | 23,695,391     | 5.7  | 27,849,287           | 8.2  | 42,434,133   | 13.4 | 283,196,185               |
|       | 全法人計                   | 191,466,815           | 72.4 | 23,831,930     | 6.2  | 27,976,067           | 7.9  | 42,903,210   | 13.6 | 286,178,022               |

- (注) 1 「給与、報酬等支給総額(A)」は、すべての常勤役員及び常勤職員に係る平成19年度に支給した報酬(給与)、賞与、その他の手当の合計額である。  
 2 「退職手当支給額(B)」は、すべての常勤役員及び常勤職員に係る平成19年度に支給した退職手当の支給額である。  
 3 「非常勤従業員等給与(C)」は、すべての非常勤役員、非常勤職員、臨時職員等に支給した給与(手当)額(退職手当支給額を含む。)である。  
 4 「福利厚生費(D)」は、すべての役員及び職員(非常勤職員等を含む。)に係る法定福利費(健康保険、厚生年金、介護保険、労働保険の負担額等)と法定外福利費(職員の医療衛生、保険、レクリエーション等の費用等)の合計額である。  
 5 「最広義人件費」は、上記A~Dの各人件費の合計額である。  
 6 平成19年度途中で財団化等した法人については、財団化等するまでの実績・実額を記載している。