

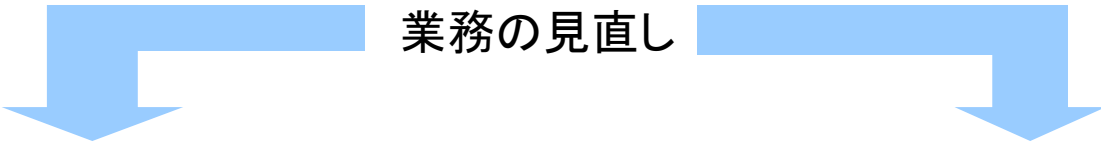
指摘4



業務の民間委託、アウトソーシングを推進していくべき。

業務の民間委託、アウトソーシングの推進

一般管理業務(事務、労務)、研究支援業務



外部委託の方が効率的な業務

- 庁舎の清掃、警備
- 電気設備及び機械設備等の係る運転保守管理業務
- 特殊実験施設、研究用特殊機器の保守管理業務
- 実験廃水処理施設運転保守管理業務
- 環境計量証明の必要な分析業務
- 特許事務など

積極的に業務を外部に委託

常勤職員で対応すべき業務

- 熟練した技術・経験を要する業務
 - 研究内容を理解した機動的かつ効果的な運営業務
 - 知的財産・広報・情報システム等研究推進に不可欠な業務など
-

多様化・高度化する研究支援業務への対応を更に強化

業務の一層の効率化と組織の一層の活性化を目指す

積極的な業務の外部委託の現状(H15年度)

● 農業・生物系特定産業技術研究機構	658件	1,415百万円
<ul style="list-style-type: none"> ・家畜用人工気象室など特殊実験施設の保守管理業務 ・量子干渉磁気測定装置など研究機器の保守管理業務 		
● 農業生物資源研究所	146件	976百万円
<ul style="list-style-type: none"> ・ゲノム情報解析用コンピューターシステム、NMR (核磁気共鳴装置)など研究用特殊機器の保守管理 		
● 農業環境技術研究所	42件	264百万円
<ul style="list-style-type: none"> ・アイソトープ施設などの特殊実験施設の保守管理 ・ダイオキシン分析システムなどの研究用特殊機器の保守管理 		
● 農業工学研究所	24件	120百万円
<ul style="list-style-type: none"> ・三次元振動装置保守点検業務 ・材料破壊挙動観測機器 		
● 食品総合研究所	8件	100百万円
<ul style="list-style-type: none"> ・フーリエ変換型及びタンデム型質量分析装置 など高額機械の保守管理 		
● 国際農林水産業研究センター	10件	55百万円
<ul style="list-style-type: none"> ・熱帯果樹発育生理ガラス室の保守管理業務 ・海外生物工学実験棟など特殊実験施設の保守管理 		

総計 888件 2,930百万円

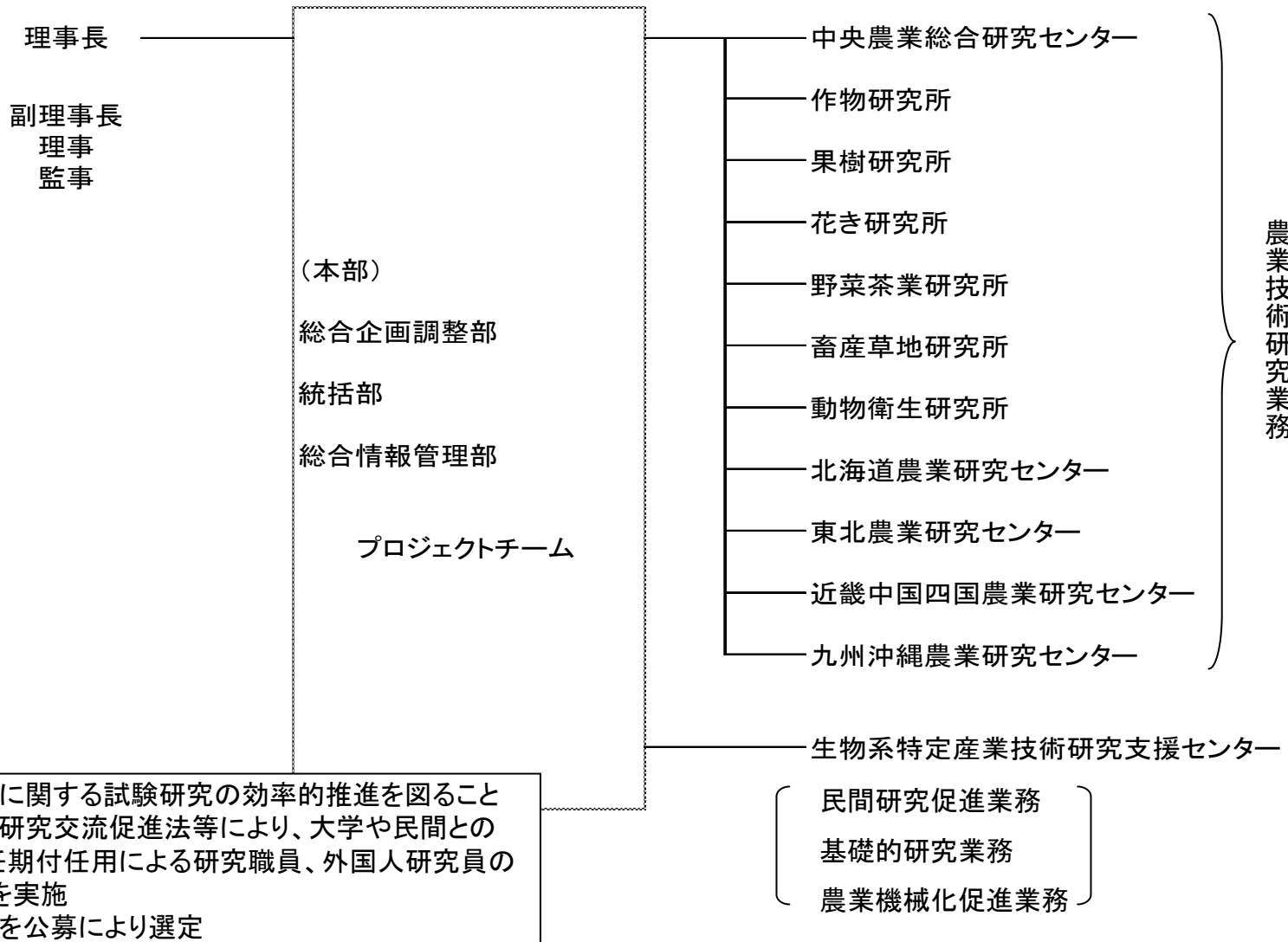
參考資料

農業・生物系特定産業技術研究機構組織図



National Agriculture
and Bio-oriented
Research Organization

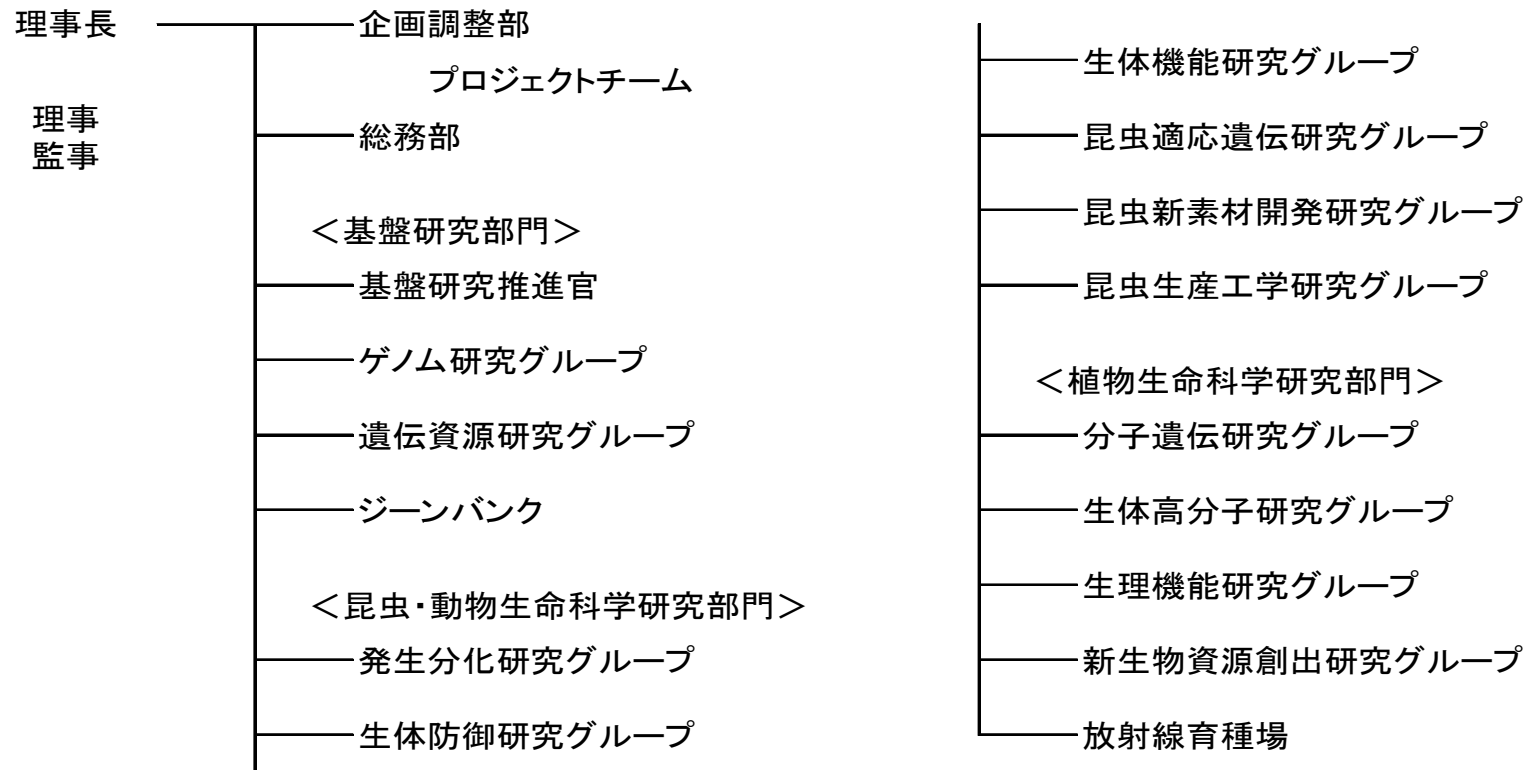
常勤職員数 2,867人
うち研究者数 1,529人
(平成16年1月1日現在)



農業生物資源研究所組織図

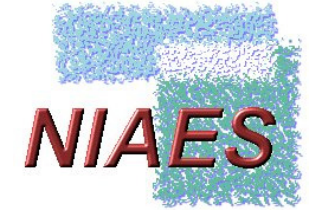


常勤職員数 418人
 うち研究者数 277人
 (平成16年1月1日現在)

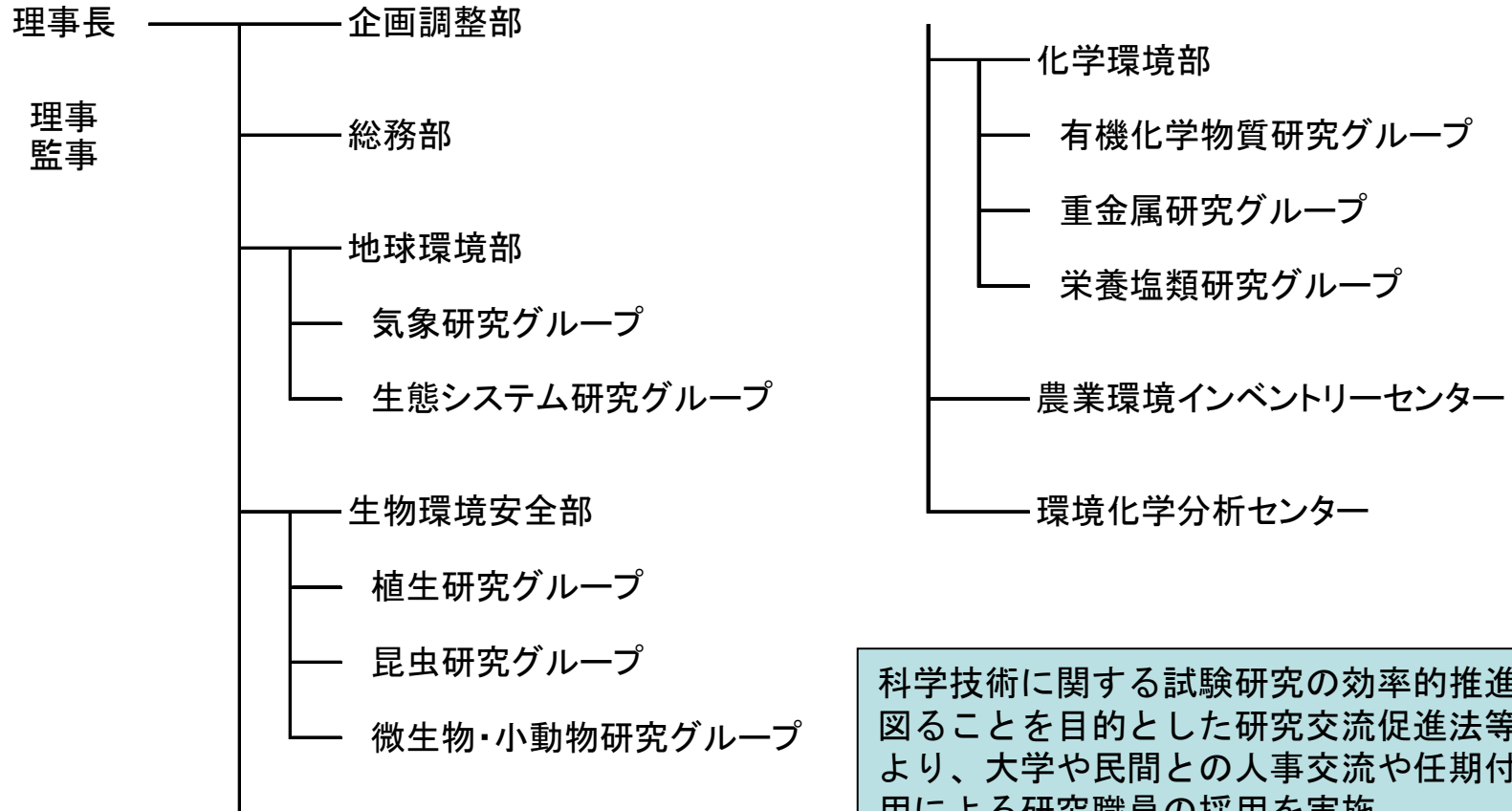


- 1 科学技術に関する試験研究の効率的推進を図ることを目的とした研究交流促進法等により、大学や民間との人事交流や任期付任用による研究職員の採用、外国人研究員の任用を実施
- 2 研究グループ長・チーム長を公募により選定
- 3 ベンチャー企業支援制度を設け、すでに2社が設立

農業環境技術研究所組織図



常勤職員数 192人
うち研究者数 139人
(平成16年1月1日現在)

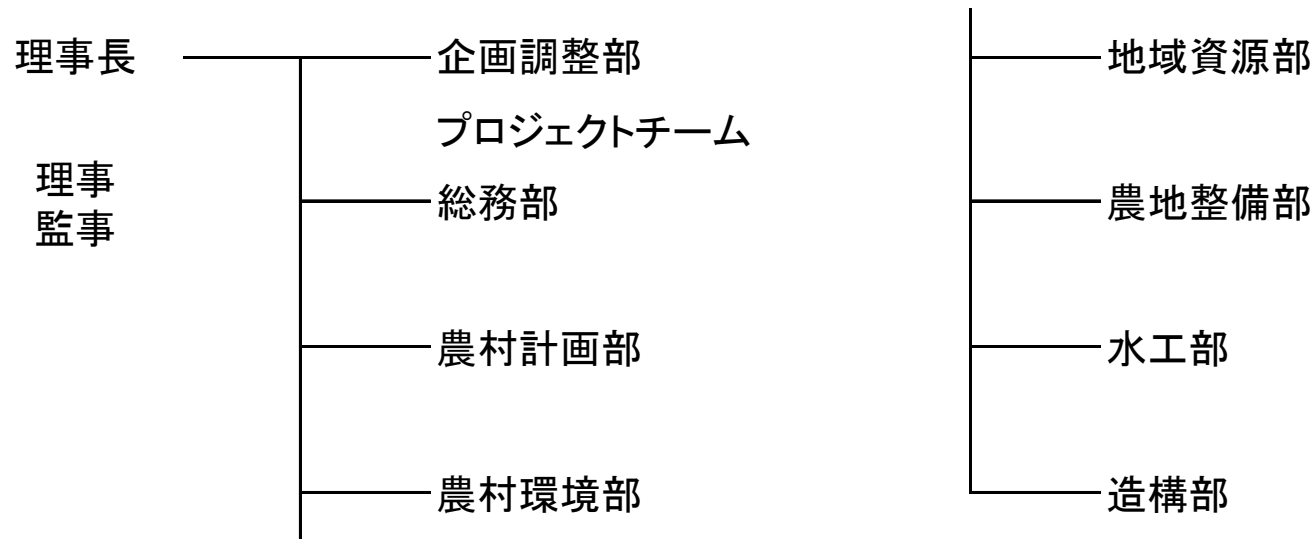


科学技術に関する試験研究の効率的推進を図ることを目的とした研究交流促進法等により、大学や民間との人事交流や任期付任用による研究職員の採用を実施

農業工学研究所組織図



常勤職員数 130人
うち研究者数 95人
(平成16年1月1日現在)

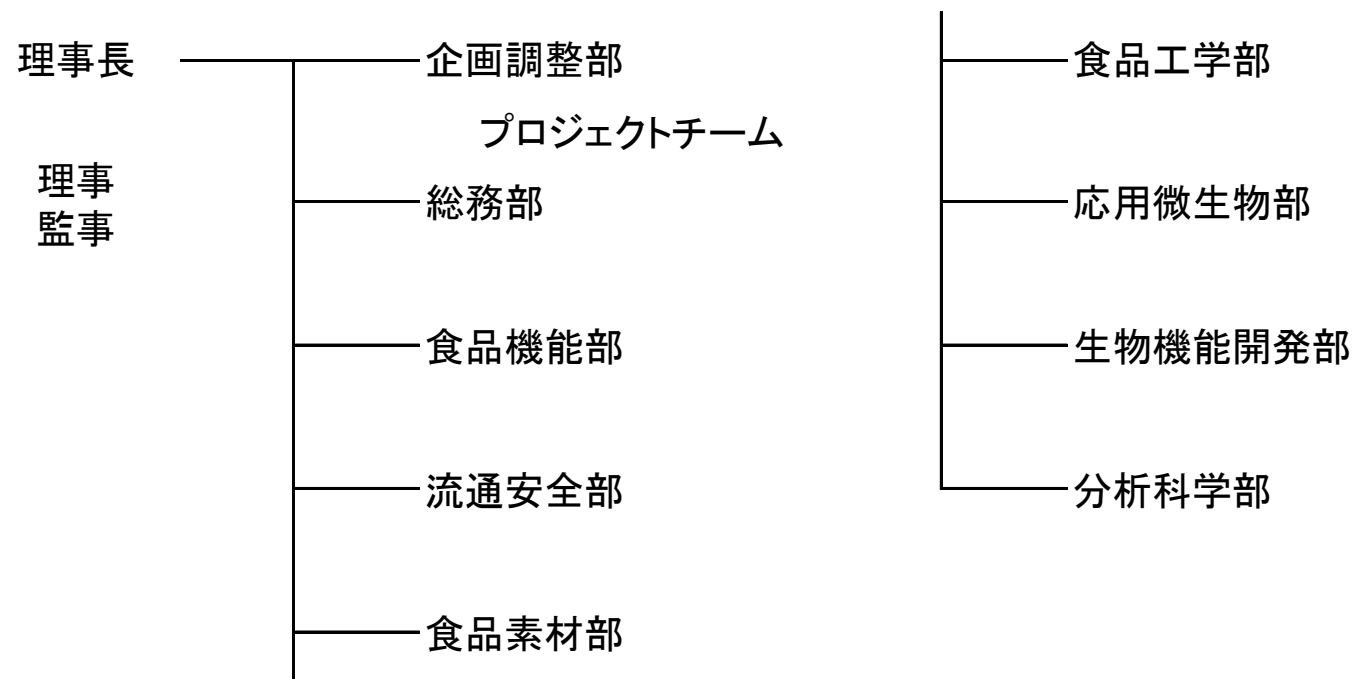


- 行政ニーズの把握と技術的課題への即応性から行政部局との人事交流を継続的に実施
- 研究交流促進法等により、大学や民間との人事交流や任期付任用による研究職員の採用を実施



食品総合研究所組織図

常勤職員数 125人
うち研究者数 97人
(平成16年1月1日現在)

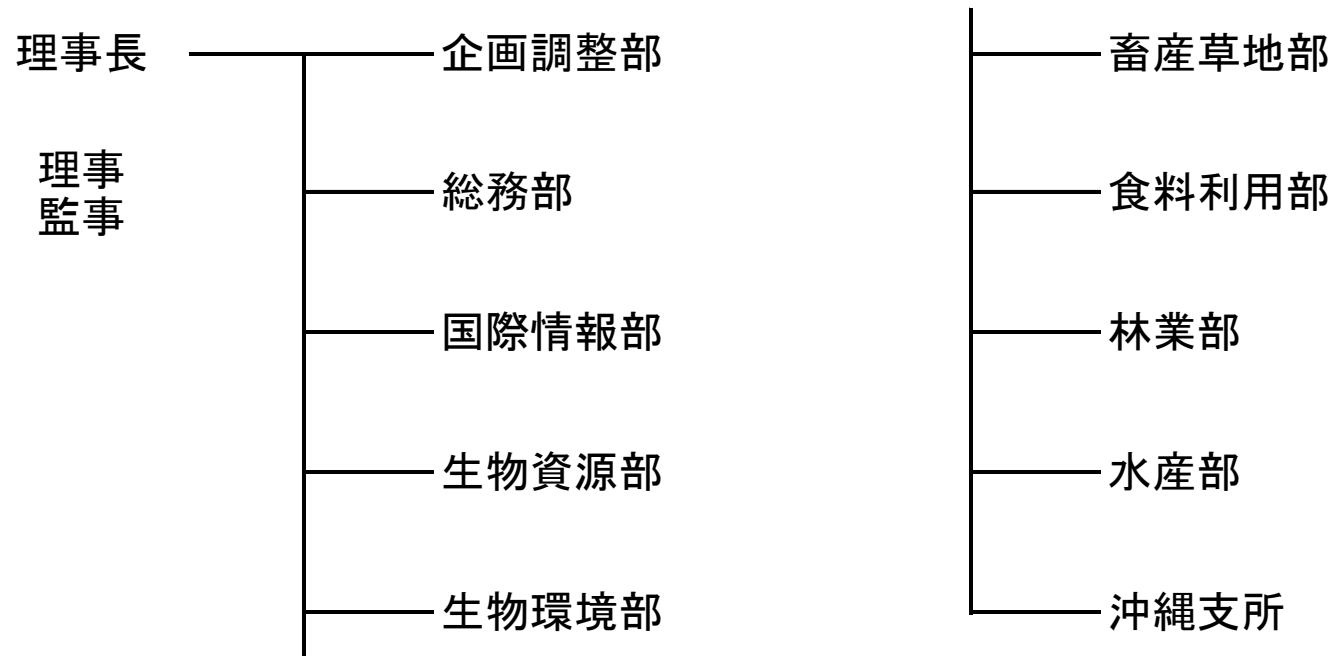


科学技術に関する試験研究の効率的推進を図ることを目的とした研究交流促進法等により、大学や民間との人事交流や任期付任用による研究職員の採用、外国人研究員の任用を実施

国際農林水産業研究センター組織図



常勤職員数 161人
うち研究者数 118人
(平成16年1月1日現在)



国際研究機関と多年度にわたる戦略的共同研究の推進
(地球的規模の公共財たる研究成果の創出)

研究交流促進法等による、民間との人事交流、外国人の任用、任期付研究職員の任用を実施

海外での研究施設の整備